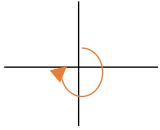


مقیاس	سوال	ردیف
	<p>صحیح یا غلط بودن جمله‌های زیر را با علامت ص یا غ مشخص کنید.</p> <p>(الف) جمع زاویه‌های داخلی یک مثلث با اندازه‌ی زاویه‌ی نیم صفحه برابر است. ()</p> <p>(ب) کسری که صورت و مخرجش برابر باشد، مساوی با صفر است. ()</p> <p>(ج) حاصلضرب تقریبی ۶۱×۲۷ برابر است با ۱۸۰۰. ()</p> <p>(د) رقم صدگان هزار ۳۸۵۲۷۰۵ عدد ۳ می‌باشد. ()</p>	۱
	<p>دختر خوبم! گزینه‌ی صحیح را انتخاب کن.</p> <p>(الف) متوازی‌الاضلاعی که زاویه‌هایش قائمه باشد چه نام دارد؟</p> <p>(۱) مستطیل (۲) مثلث (۳) لوزی (۴) ذوزنقه</p> <p>(ب) اگر زهرا ساعت ۸:۴۰ از خانه خارج شود و ساعت ۹:۲۰ به کتابخانه برسد، چقدر در راه بوده است؟</p> <p>(۱) ۲۰ دقیقه (۲) ۳۰ دقیقه (۳) ۴۰ دقیقه (۴) ۵۰ دقیقه</p> <p>(ج) ربع دانش‌آموزان کلاس ۲۰ نفره‌ی چهارم و خمس دانش‌آموزان کلاس ۱۵ نفره‌ی کلاس پنجم مدرسه‌ی خوارزمی در مسابقه‌ی بسکتبال شرکت کرده‌اند. در مجموع چند نفر از مدرسه خوارزمی در مسابقه‌ی بسکتبال شرکت کرده‌اند؟</p> <p>(۱) ۱۰ نفر (۲) ۱۵ نفر (۳) ۸ نفر (۴) ۶ نفر</p>	۲
	<p>دخترم محاسبات زیر را با دقت انجام بده.</p> <p>$(\frac{2}{4} + \frac{1}{9}) - (\frac{2}{7} + \frac{4}{3}) =$</p> <p>$۸۹۸ \overline{) ۲۴}$</p> <p>$\begin{array}{r} \times ۵۴۳ \\ ۲۳۱ \end{array}$</p>	۳
	<p>یک باغچه به شکل مستطیل به طول ۳ و عرض ۲ متر داریم. اگر بخواهیم دور تا دور آن را نرده بکشیم، به چند متر نرده نیاز داریم؟</p>	۴
	<p>یادداشت معلم:</p>	
	<p>نظر اولیاء:</p>	
	<p>مقیاس نگاره ای - توصیفی: کار خیلی خوب است و هیچ نیازی به نظارت ندارد (خ خ) کار خوب است و به ندرت نیاز به نظارت دارد (خ ن) کار خوب است گاه گاه نیاز به نظارت دارد (خ گ) کار قابل قبول است اما احتیاج به نظارت دارد (ق ق) کار ضعیف است.</p>	

مقیاس	سوال	ردیف
	<p>عددهای زیر را مقایسه کنید.</p> $\frac{3}{15} \square \frac{1}{5} \qquad 12/11 \square 2/4 \qquad 15 \times 14 \square 800 \div 4$	۵
	<p>در کیسه‌ای ۴ مهره‌ی قرمز، ۳ مهره‌ی آبی و ۵ مهره‌ی زرد داریم اگر یک مهره از کیسه خارج کنیم عبارت مناسب برای هر یک از موارد زیر را بنویسید:</p> <p>الف) احتمال آمدن مهره‌ی زرد ب) احتمال آمدن مهره‌ی سفید ج) احتمال آمدن مهره‌ی آبی</p>	۶
	<p>دو خط رو به رو بر هم عمودند. اندازه‌ی زاویه‌ی خواسته شده را حساب کنید.</p> 	۷
	<p>میانگین نمره‌های یک دانش‌آموز در در س ریاضی به شرح زیر است:</p> <p>مهر: ۱۲ آبان ۱۷ آذر: ۱۶ دی: ۱۸ بهمن: ۱۷ اسفند: ۱۵</p> <p>الف) جدول داده‌های نمره‌های این دانش‌آموز را رسم کنید. ب) نمودار خط شکسته‌ی آن را رسم کنید.</p> <p style="text-align: center;">☆ رمز موفقیت در یک کلمه خلاصه شده است: تلاش ☆ فاطمه باباذکری</p>	۸

مقیاس	سوال	ردیف
	<p>صحيح يا غلط بودن جمله های زیر را با علامت ص یا غ مشخص کنید.</p> <p>(الف) جمع زاویه های داخلی یک مثلث با اندازه ی زاویه ی نیم صفحه برابر است. (<u>ص</u>)</p> <p>(ب) کسری که صورت و مخرجش برابر باشد، مساوی با صفر است. (<u>غ</u>)</p> <p>(ج) حاصلضرب تقریبی 27×61 برابر است با ۱۸۰۰. (<u>ص</u>)</p> <p>(د) رقم صدگان هزار ۲۸۵۲۷۰۵ عدد ۳ می باشد. (<u>غ</u>)</p>	۱
	<p>دختر خوبم گزینه ی صحیح را انتخاب کن.</p> <p>(الف) متوازی الاضلاعی که زاویه هایش قائمه باشد چه نام دارد؟</p> <p>(۱) مستطیل ✓ (۲) مثلث (۳) لوزی (۴) ذوزنقه</p> <p>(ب) اگر زهرا ساعت ۸:۴۰ از خانه خارج شود و ساعت ۹:۲۰ به کتابخانه برسد، چقدر در راه بوده است؟</p> <p>(۱) ۲۰ دقیقه (۲) ۳۰ دقیقه (۳) ۴۰ دقیقه ✓ (۴) ۵۰ دقیقه</p> <p>(ج) ربع دانش آموزان کلاس ۲۰ نفره ی چهارم و خمس دانش آموزان کلاس ۱۵ نفره ی پنجم مدرسه ی خوارزمی در مسابقه ی بسکتبال شرکت کرده اند. در مجموع چند نفر از مدرسه خوارزمی در مسابقه ی بسکتبال شرکت کرده اند؟</p> <p>(۱) ۱۰ نفر (۲) ۱۵ نفر (۳) ۸ نفر ✓ (۴) ۶ نفر</p>	۲
	<p>دخترم محاسبات زیر را با دقت انجام بده.</p> <p>$\frac{4,3}{2,7} - \frac{1,9}{2,4} = 3,3$</p> <p>$\begin{array}{r} 198 \\ - 72 \\ \hline 126 \\ - 72 \\ \hline 54 \end{array}$</p> <p>$\begin{array}{r} 231 \\ 1490 \\ 10800 \\ \hline 125433 \end{array}$</p>	۳
	<p>یک باغچه به شکل مستطیل به طول ۳ و عرض ۲ متر داریم. اگر بخواهیم دور تا دور آن را نرده بکشیم، به چند متر نرده نیاز داریم؟</p> <p>نرده نیاز داریم $2 \times (3 + 2) = 10$ متر</p>	۴
	یادداشت معلم:	
	نظر اولیاء:	
	مقیاس نگاره ای - توصیفی: کار خیلی خوب است و هیچ نیازی به نظارت ندارد (خ خ) کار خوب است و به ندرت نیاز به نظارت دارد (خ ن) کار خوب است گاه گاه نیاز به نظارت دارد (خ گ) کار قابل قبول است اما احتیاج به نظارت دارد (ق ق) کار ضعیف است.	

۵ عددهای زیر را مقایسه کنید.

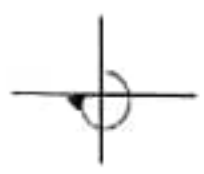
$$\frac{3}{15} \equiv \frac{1 \times 3}{5 \times 3} = \frac{3}{15} \quad 12/11 \square 2/4 \quad 15 \times 14 \square 80 \times 4$$

$$210 \quad 28$$

۶ در کیسه‌ای ۴ مهره‌ی قرمز، ۳ مهره‌ی آبی و ۵ مهره‌ی زرد داریم اگر یک مهره از کیسه خارج کنیم عبارت مناسب برای هر یک از موارد زیر را بنویسید:

- الف) احتمال آمدن مهره‌ی زرد به احتمال بیشتر اتفاق می‌افتد
 ب) احتمال آمدن مهره‌ی سفید به طبع حتم اتفاق نمی‌افتد
 ج) احتمال آمدن مهره‌ی آبی به احتمال کمتر اتفاق می‌افتد

۷ دو خط رو به رو بر هم عمودند. اندازه‌ی زاویه‌ی خواسته شده را حساب کنید.



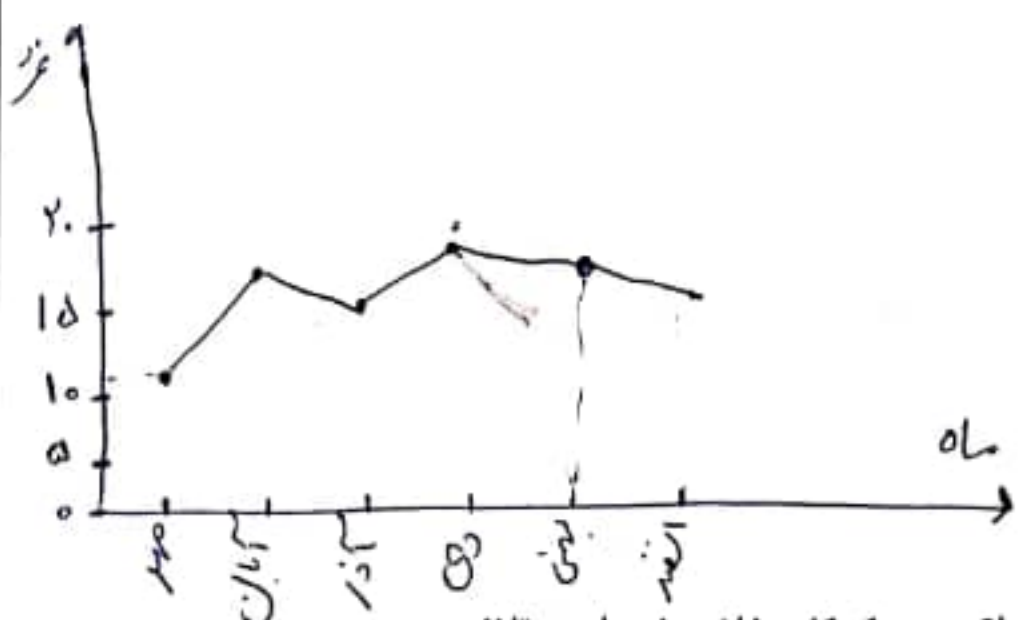
$$3 \times 90 = 270$$

۸ میانگین نمره‌های یک دانش‌آموز در درس ریاضی به شرح زیر است:

مهر: ۱۲ آبان: ۱۷ آذر: ۱۶ دی: ۱۸ بهمن: ۱۷ اسفند: ۱۵

الف) جدول داده‌های نمره‌های این دانش‌آموز را رسم کنید.
 ب) نمودار خط شکسته‌ی آن را رسم کنید.

ماه	مهر	آبان	آذر	دی	بهمن	اسفند
نمره	۱۲	۱۷	۱۴	۱۸	۱۷	۱۵



☆ رمز موفقیت در یک کلمه خلاصه شده است: تلاش ☆
 فاطمه باباذکری