



اداره کل آموزش و پرورش سیستان و بلوچستان
دبیرستان فرزندگان (دوره اول) ناحیه ۲ زاهدان
تاسیس ۱۳۸۳

تاریخ امتحان: ۱۴۰۲/۲/۱۸

تعداد صفحه: ۲

مدت امتحان: ۸۰ دقیقه

باسمه تعالی

اداره کل آموزش و پرورش سیستان و بلوچستان

آموزش و پرورش ناحیه ۲ زاهدان

دبیرستان فرزندگان ۱ (دوره اول)

امتحانات نوبت دوم

پایه هفتم

نام و نام خانوادگی:

شعبه کلاس:

آزمون درس: شیمی

ضمن عرض خیر مقدم به دانش آموزان عزیز، سوالات را با دقت بخوانید و با توکل به خدا و آرامش خاطر پاسخ دهید

ردیف	متن سوالات	بارم
۱	جملات زیر را با کلمات مناسب کامل کنید. الف- به فرضیه ای که با آزمایش کردن به اثبات رسیده باشدمی گویند. ب- عنصر شکل خاصی از ماده است که فقط داراینوع اتم است. پ- تعداد اتم ها در سه مولکول گوگرد برابر است ت- فایبر گلاس یک کامپوزیت است که از ترکیب کردن با پلاستیک تهیه می شود. ث- مقدار مقاومتی که یک ماده در برابر پاره شدن از خود نشان می دهد نامیده می شود. ج- هر چه واکنش پذیری یک فلزتر باشد استخراج آن فلز دشوار تر است.	۱/۵
۲	هر یک از جمله های زیر کدام یک از مراحل روش علمی را نشان می دهد؟ الف- ارمغان فکر می کند که می توان آب و الکل را به هر نسبتی در هم حل کرد. ب- آزمایش ها نشان داده است که افزودن خاک رس به کربن سبب بیش تر شدن سختی آن می شود.	۱
۳	الف- نوع هریک از مواد زیر را تعیین کنید.(عنصر، ترکیب، مخلوط همگن، مخلوط ناهمگن) هوا- مس- اتانول- شربت خاکشیر	۱
۴	الف- تعداد ذرات زیر اتمی در سه مولکول گلوکز ($C_6H_{12}O_6$) را بدست آورید. ب- در مولکول $Cr_2(SO_4)_3$ نسبت نوع عناصر به تعداد اتم ها را بدست آورید.	۱/۵
۵	میزان افزایش حجم این چهار ماده را با یکدیگر مقایسه کنید و به ترتیب افزایش حجم از چپ به راست بنویسید. شیشه، هوا، آلومینیم، الکل	۱
۶	مقداری آهک (CaO) را داخل آب ریخته و هم می زنیم مخلوط حاصل چه نام دارد؟ این مخلوط خاصیت اسیدی دارد یا بازی؟ یک کاربرد از این مخلوط را بنویسید	۱

۱	<p>فلز A روی B و C خط می اندازد. فلز D روی A نمی تواند خط بیاندازد اما روی C خط می اندازد. فلز C می تواند روی B خط بیاندازد. ترتیب سختی هر یک از فلزات را از کم به زیاد و از راست به چپ بنویسید</p>	۷
۱/۵	<p>به پرسش های زیر پاسخ دهید: الف- برای استخراج فلز سدیم از چه روشی استفاده می کنند؟ ب- چرا برای تولید آهن از سنگ معدن آن، آهن را همراه با کربن حرارت می دهند؟ پ- دلیل اصلی استفاده از آلومینیم در صنعت هواپیماسازی چیست؟</p>	۸
۱	<p>دو تفاوت جوشیدن و تبخیر سطحی را بیان کنید.</p>	۹
۱	<p>هر یک از عبارات های زیر به کدام روش محافظت از منابع طبیعی اشاره می کند؟ این روزها اکثر افراد برای خرید از کیسه های پارچه ای به جای پلاستیکی استفاده می کنند. ب- قوطی ها و ظرف های فلزی خراب را در کارخانه پس از ذوب کردن به حالت شمش در می آورند.</p>	۱۰
۱/۵	<p>الف- مس در سنگ معدن کالکوزیت به چه صورت یافت می شود؟ ب- برای جداکردن مس از این ترکیب چه می کنند؟ پ- معادله مربوط به خالص سازی مس از این سنگ معدن را بنویسید.</p>	۱۱
۲	<p>کدام یک از جمله های زیر درست و کدام نادرست است ؟ برای جمله نادرست دلیل بنویسد. الف- مطالعه بر روی واکنش های هسته ای برای استفاده از انرژی حاصل از آن نمونه ای از فن آوری است. ب- دمای جوش یک مایع خالص در تمام مدت زمان جوشیدن ثابت می ماند. پ- هلیوم و نیتروژن هر دو گاز و عنصر مولکولی می باشند. ت- افزودن نیکل و کروم به آهن سبب افزایش استحکام آن می شود. ث- حرارت دادن مس سولفات مثالی از یک تغییر شیمیایی است.</p>	۱۲
مجموع بارم: 15		موفق باشید



باسمه تعالی

اداره کل آموزش و پرورش سیستان و بلوچستان
آموزش و پرورش ناحیه ۲ زاهدان
دبیرستان فرزنانگان ۱ (دوره اول)
امتحان زیست شناسی نوبت دوم
پایه هفتم

نام و نام خانوادگی:

شعبه کلاس:

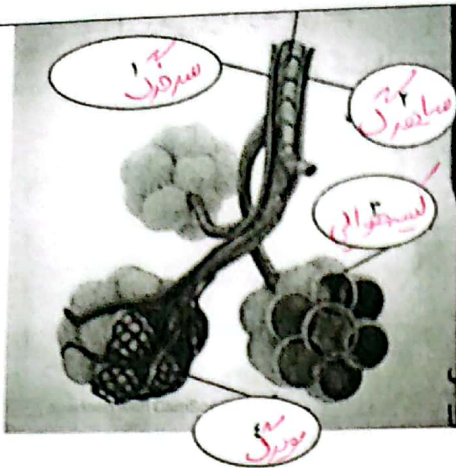
آزمون درس: زیست شناسی

تاریخ امتحان: ۱۴۰۲/۰۲/۱۶
تعداد صفحه: ۲
مدت امتحان: ۷۰ دقیقه

ضمن عرض خیر مقدم به دانش آموزان عزیز، سوالات را با دقت بخوانید و با توکل به خدا و آرامش خاطر پاسخ دهید

بارم	متن سوالات	ردیف
۳	<p>جاهای خالی را با کلمات مناسب پر کنید.</p> <p>الف- خاک رس باعث <u>بلنداری</u> آب در زمینهای کشاورزی می شود، پس باعث پوسیدگی ریشه می شود.</p> <p>ب- درون حنجره دو پرده ماهیچه ای وجود دارد که به آن ها <u>آبهای</u> می گویند.</p> <p>ج- از مهم ترین املاح موجود در آب های زیرزمینی <u>کلسیم</u> و <u>سدیم</u> می باشد.</p> <p>د- غدد <u>زیر بزائنی</u> و <u>زیر بزائنی</u> جزء غدد بزاقی هستند.</p> <p>ه- تعداد دندان های پیشین در کل <u>۴</u> عدد می باشد که برای <u>پاره کردن</u> غذا می باشد.</p> <p>و- یکی از مهم ترین کارهای کلیه تنظیم <u>اسموتیک</u> است.</p> <p>ز- در هنگام دم حجم قفسه سینه <u>افزایش</u> و در هنگام بازدم حجم قفسه سینه <u>کاهش</u> می یابد.</p> <p>ح- مواد گوارش نیافته روده کوچک وارد <u>روده بزرگ</u> می شوند.</p>	۱
۱	<p>در رابطه با قلب به سوالات زیر پاسخ دهید.</p> <p>الف- دریچه های قلب بر چه اساسی باز و بسته می شوند؟ <u>تغییرات اختلاف فشار دو طرف دریچه</u></p> <p>ب- کدام سرخرگ قلب خون تیره دارد؟ <u>سرخرگ سنی</u></p> <p>ج- دیواره بطن ها ضخیم تر است یا دهلیزها؟ <u>بطن حتما</u></p> <p>د- هنگام انقباض بطن ها کدام دریچه ها باز می شوند؟ <u>دریچه های سنی سنی و انورلی</u></p>	۲
۱	<p>در رابطه با کلیه به سوالات زیر پاسخ دهید.</p> <p>الف- کدام بخش کلیه زیر میکروسکوپ دانه دار به نظر می رسد؟ <u>قشری</u></p> <p>ب- لوله جمع کننده ادرار در کدام بخش کلیه دیده می شود؟ <u>سر لوله</u></p> <p>ج- ادرار پس از تشکیل در کلیه ها به چه بخشی می ریزد؟ <u>میزبای</u></p> <p>د- لوله نفرون در بخشی که به شکل U در می آید، چه نام دارد؟ <u>لوله حنبله</u></p>	۳
۱	<p>هریک از بیماریهای زیر در اثر کمبود چه ماده ای در بدن ایجاد می شود؟</p> <p>الف - راشیتیس : <u>کلسیم</u></p> <p>ب - کواشیورکور : <u>پروتئین</u></p> <p>ج - گواتر : <u>یود</u></p> <p>د - اسکوروی : <u>ویتامین C</u></p>	۴

۱/۵

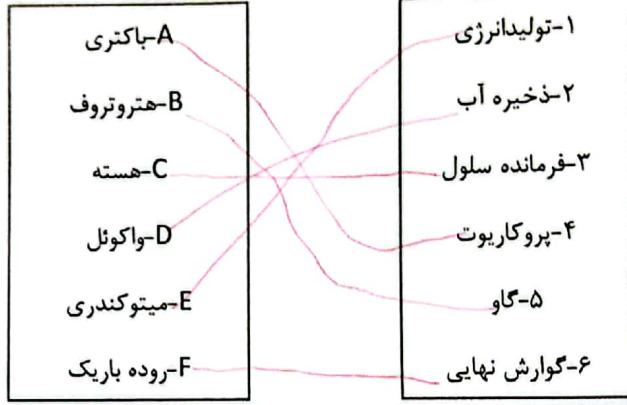


الف- شماره ها را در شکل مشخص کنید.
 ب- محل تبادل گازهای تنفسی در این شکل مربوط به کدام شماره می باشد؟ (۱۳)
 ج- نوع بافت را در محل تبادل گازهای تنفسی بنویسید.
بافت پرستی

۶

۱/۵

هریک از موارد **ستون الف** را به مورد مناسب در **ستون ب** وصل کنید



۷

۱

به سوالات زیر پاسخ کوتاه دهید.
 الف- عوامل موثر بر فشار خون سرخرگی را نام ببرید. **سوزن ده قلبی - مقاومت عروق میخی**
 ب- مخزن بزرگ در بدن ما کدام اندام است؟ و محل قرارگیری اش در کجاست؟ **کبد در سمت چپ بدن بالای**
 ج- نقش سیاهرگ باب چیست؟ **جمع آوری خون اندام لوارسی در بدن انتخاب کبد**
 د- دارویی را بنویسید که میزان اسید معده را کاهش می دهد و یک پلی ساکارید گیاهی نام ببرید؟ **نسریت منشی - سلولز**
 ه- دو جانوری را نام ببرید که حفره گوارشی-عروقی دارند. **هیدر - اسفنج عروس دریایی**
 و- نقش اسفنکتر پیش مویرگی چیست؟ **تنظیم میزان جریان خون**
 ز- در چه محل اتصال معده به روده باریک چه نام دارد و چه نقشی دارد؟ **پیلور - پیلولیک کانال از عبور غذای**

۸

۱

در رابطه با قنات به سوالات زیر پاسخ دهید.
 الف- بلندترین چاه قنات چه نام دارد؟ **عادر چاه**
 ب- چاه هایی که در فواصل مشخصی مجرا را به سطح زمین مرتبط می سازد و باعث تهویه کامل می شود؟ **میلدها**
 ج- جایی که آب از قنات بیرون آمده و بر روی سطح زمین ظاهر می شود؟ **ظلم قنات**
 د- مجرای افقی قنات که آب در آن جریان دارد، چه نام دارد؟

۹

۱

هریک از معرفهای زیر (شناساگرها) چه نقشی دارند؟
 الف- محلول بندیکت: **شناسایی قند**
 ب- محلول لوگول: **شناسایی نشاسته**

موفق باشید-میر بهاء الدین