

درست نادرست

الف) پاسخ درست را با ✓ مشخص کنید.

- ○
○ ○
○ ○

۱- مربع و مستطیل هر کدام چهار خط تقارن دارند.

۲- ربع عدد ۱۴۰ بیشتر از ۳۰ درصد عدد ۱۲۰ است.

۳- وقتی می‌گوییم ۳۰ درصد تخفیف گرفته‌ایم یعنی از هر ۱۰۰ تومان فقط ۳۰ تومان داده‌ایم.

ب) گزینه‌ی مناسب را انتخاب کنید.

۴- کدام یک از شکل‌های زیر تقارن مرکزی دارد ولی تقارن محوری ندارد؟

(د) مثلث

(ج) دایره

(ب) مربع

الف) متوازی الاضلاع

۵- چند درصد شکل زیر رنگی است؟



(ب) ۲۵ درصد

(الف) ۲۰ درصد

(د) ۱۵ درصد

(ج) ۳۰ درصد

۶- اگر بخواهیم کسر $\frac{8}{95}$ را به صورت درصد نمایش بدهیم کدام گزینه را انتخاب می‌کنیم؟

(د) ۳۲٪

(ج) ۲۸٪

(ب) ۲۱٪

(الف) ۱۶٪

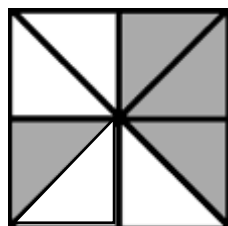
پ) جاهای خالی را با اعداد یا عبارات مناسب پر کنید.

۷- ۲۰ درصد دانش‌آموزان یک کلاس ۲۰ نفره یعنی نفر از دانش‌آموزان آن کلاس.

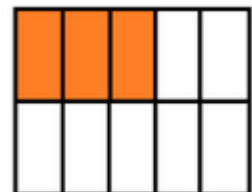
۸- هر دایره خط تقارن دارد.

۹- اگر فقط ۷۵٪ شکلی رنگی باشد پس $\frac{3}{4}$ آن شکل رنگی نیست.

۱۰- در هر یک از شکل‌های زیر ابتدا نسبت قسمت‌های رنگی به کل شکل را نوشته و سپس مشخص کنید چند درصد از هر شکل رنگی است؟

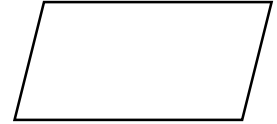
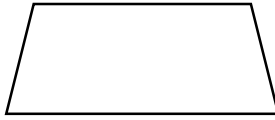


— = %



— = %

۱۱- تمام خط های تقارن هر کدام از شکل ها را رسم کنید.



۱۲- قرینه‌ی شکل مقابل را نسبت به خط تقارن داده شده رسم کنید.



۱۳- فروشگاه کوروش کالاهای خود را با ۱۵٪ تخفیف به فروش می‌رساند. اگر از این فروشگاه پیراهنی به قیمت ۶۸۰۰۰ تومان خریده باشیم قیمت اولیه این پیراهن چند تومان بوده است؟

۱۴- کلاس پنجم دبستان سخت کوشان ۲۵ دانش‌آموز دارد که ۹ نفر آنها در آزمون سطح شهر رتبه‌ی ممتاز کسب کرده‌اند، چند درصد دانش‌آموزان کلاس به این رتبه دست پیدا کرده‌اند؟

۱۵- چند درصد اعداد ۱ الی ۲۵، فرد هستند؟

موفق باشید - عزیزی

پاسخنامه

درست نادرست

- ○
● ○
● ○

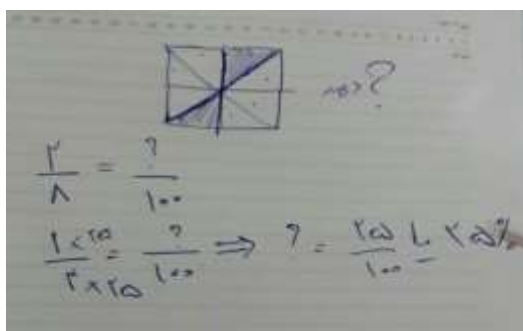
الف) پاسخ درست را با ✓ مشخص کنید.

- ۱- مربع و مستطیل هر کدام چهار خط تقارن دارند.
۲- ربع عدد ۱۴۰ بیشتر از ۳۰ درصد عدد ۱۲۰ است.
۳- وقتی می‌گوییم ۳۰ درصد تخفیف گرفته‌ایم یعنی از هر ۱۰۰ تومان فقط ۳۰ تومان داده‌ایم.
مربع ۴ و مستطیل ۲ خط تقارن دارند.

$$\frac{1}{4} \times 140 = 35 < \frac{30}{100} \times 120 = 36$$

سوال (۶) د

$$\frac{8}{25} = \frac{32}{100}$$



سوال (۴) الف

سوال (۵) ب

ب) جاهای خالی را با اعداد یا عبارات مناسب پر کنید.

$$\frac{20}{100} \times 20 = 4$$

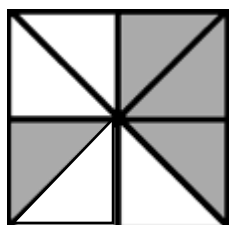
۷- ۲۰ درصد دانش‌آموزان یک کلاس ۲۰ نفره یعنی ۴ نفر از دانش‌آموزان آن کلاس.

۸- هر دایره بی‌شمار خط تقارن دارد.

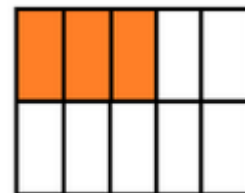
۹- اگر فقط ۷۵٪ شکلی رنگی باشد پس $\frac{1}{4}$ آن شکل رنگی نیست.

$$\frac{75}{100} = \frac{3}{4} \text{ (رنگی)} \rightarrow 1 - \frac{3}{4} = \frac{1}{4}$$

۱۰- در هر یک از شکل‌های زیر ابتدا نسبت قسمت‌های رنگی به کل شکل را نوشته و سپس مشخص کنید چند درصد از هر شکل رنگی است؟

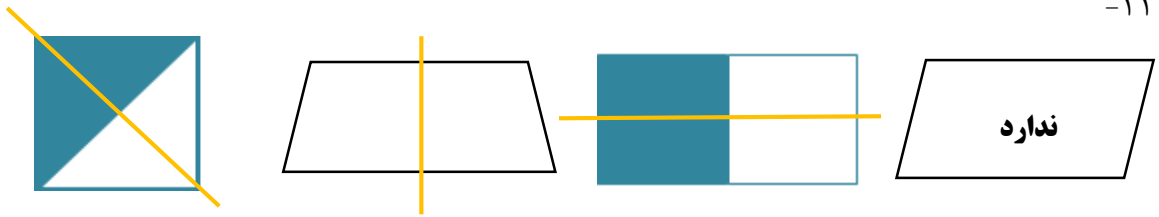


$$\frac{4}{8} = 50\%$$

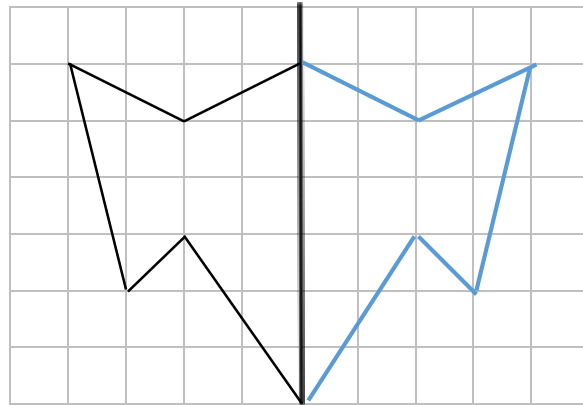


$$\frac{3}{10} = 30\%$$

-۱۱



-۱۲



-۱۳

۱۵٪ تخفیف یعنی اینکه ۸۵٪ قیمت را پرداخت کرده ایم که گفته معادل ۶۸۰۰۰ تومان است.

$$\frac{۸۵}{۱۰۰} = \frac{۶۸۰۰۰}{۸۰۰۰۰}$$

-۱۵

۱۴- ۹ نفر از ۲۵ نفر یعنی چند درصد؟؟

