

• پردازش اطلاعات و پردازش اطلاعات در قشر خاکستری مخ انجام می شود.

- (۱) بیشتر - حسی، بیشتر - حرکتی
 (۲) بیشتر - حسی، تمام - حرکتی
 (۳) تمام - حسی، تمام - حرکتی
 (۴) تمام - حسی، بیشتر - حرکتی

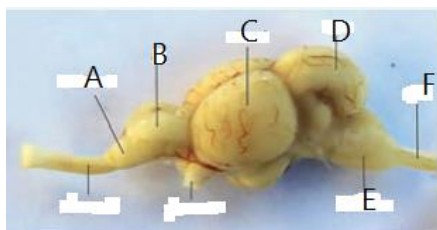
• چند مورد درست مطرح شده است؟

- نورون های حسی لزوماً و فقط نورون پس سیناپسی می باشند.
- نورون های حرکتی تنها نورون های آکسون بلند در بدن هستند.
- نورون های رابط لزوماً در مراکز عصبی وجود دارد.
- هم در زمان شروع و هم در زمان ادامه ی پتانسیل عمل اختلاف پتانسیل دو سوی غشا نسبت به هم کم و زیاد می شود.

- (۱) دو مورد (۲) یک مورد (۳) چهار مورد (۴) سه مورد

• نمی توان گفت

- (۱) مایع مغزی - نخاعی نقش ضربه گیر را برای مغز و نخاع ایفا می کند.
 (۲) نرم شامه، مویرگ های خونی فراوان دارد و بافت عصبی را تغذیه می کند.
 (۳) بافت پوششی دیواره مویرگ های مغزی، فاقد منافذی هستند که در بافت های دیگر دیده می شود.
 (۴) قطعا هیچ میکروب یا ماده ای که در متابولیسم سلول های مغزی نقش ندارد، نمی تواند وارد مغز شود.



• با توجه به شکل کدام نادرست می باشد؟

- (۱) لوب بینایی در مجاورت مخچه قرار دارد.
 (۲) محل دریافت پیام های عصبی از گیرنده های بینی است.
 (۳) همه ی بخش های نشان داده شده جزء مغز هستند.
 (۴) در قشر مخ گوسفند همتای بخش A هم در سطح پشتی و هم در سطح شکمی دیده می شود.

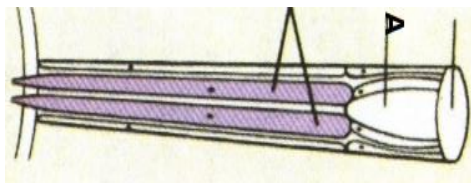
• مغز حشرات گره عصبی است و طناب عصبی شکمی حشرات در هر قطعه از بدن گره دارد.

- (۱) یک - یک جفت (۲) یک - یک (۳) چند - یک (۴) چند - یک جفت

• محل ادراک گرمای یک جسم داغ کدام است؟

- (۱) گیرنده های پوست (۲) دندریت نورون حسی (۳) هیپوتالاموس (۴) قشر مخ

• بخشی از شکل که با علامت A نشان داده شده است، همتای بخشی از چشم انسان است که



- (۱) با تغییرات میزان نور، شکل آن تغییر می کند.
 (۲) جزء نقاط شفاف چشم بوده و توسط زلالیه تغذیه می شود.
 (۳) محل استقرار گیرنده های نوری می باشد.
 (۴) قادر به شکست نور بوده و تحت ث اعصاب بدن بطور مستقیم قرار دارد.

• نوع بافتی که در شکل مقابل (گیرنده حسی در پوست) با علامت سوال مشخص شده است با نوع بافت یکسان نیست.



- (۱) سخت شامه (۲) جسم پینه ای (۳) صلیبه (۴) زردپی زیر زانو

• در گوش درونی انسان، وجود دارد که می تواند

- (۱) حلزون با گیرنده های مکانیکی مژکدار- در حفظ تعادل، نقش داشته باشند.
(۲) مجاری نیم دایره با گیرنده های مکانیکی مژکدار- اطلاعات خاصی از موقعیت بدن برای مخچه بفرستد.
(۳) شیپور استاش - باعث یکسان شدن فشار در دو سمت پرده ی صما می شود.
(۴) غده ی عرق تغییر شکل یافته- ماده موم مانند ترشح می کند.

• وزیکول های حامل پیام درد، به غشای سلول خود متصل می شود.

- (۱) آکسون- پس سیناپسی (۲) دندریت- سازنده ی (۳) آکسون - سازنده ی (۴) دندریت - پس سیناپسی

• محلی که عصب بینایی از شبکه چشم انسان خارج می شود،

- (۱) فاقد سلول استوانه ای است. (۲) محتوی گیرنده های نوری است.
(۳) در دقت و تیز بینی اهمیت دارد. (۴) در امتداد محور نوری کره ی چشم قرار دارد.

• کدام سبب فعال شدن هورمون انسولین (کاهنده ی قند خون) می شود؟

- (۱) اعصاب پیکری (۲) اعصاب سمپاتیک (۳) قشر مخ (۴) اعصاب پاراسمپاتیک

• مغز زرد در کدام یک وجود دارد؟

- (۱) بین سیستم های هاورس (۲) درون مجاری هاورس (۳) بین تیغه های اسفنجی (۴) سر استخوان ران

• در کدام بخشی از سار کومر ماهیچه دو سر ران، رشته های نازک وجود ندارد؟

- (۱) نوار روشن (۲) نوار تیره (۳) مجاور خط Z (۴) صفحه ی هسن

• محل اتصال کدام دو مورد غضروف مفصلی ندارد؟

- (۱) دنده ها به جناغ سینه (۲) بین مهره های کمری (۳) زند زیرین به مچ دست (۴) سر بالایی نازک نی به درشت نی

• در فاصله بین دو خط M کدام قرار می گیرد؟

- (۱) یک نوار تیره + یک نوار روشن (۲) یک نوار روشن + دو نیم نوار تیره
(۳) یک نوار تیره + دو نیم نوار روشن (۴) دو نیم نوار تیره + دو نیم نوار روشن

موفقیت یک اتفاق نیست، یک انتخاب است.

پیروز باشید- ربیعی