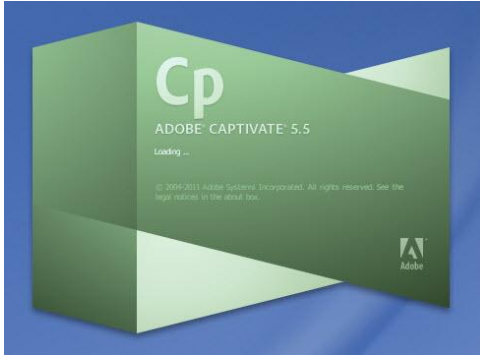


## تولید محتوای الکترونیکی توسط نرم افزار Multimedia Builder

در بعضی از نرم افزارها ، قبل از وارد شدن به صفحه اصلی یک پنجره جهت معرفی نرم افزار ظاهر شده و بعد از چند ثانیه ، پنجره معرفی بسته شده و وارد صفحه اصلی می شویم، که به این پنجره معرفی ، پنجره Splash نیز می گویند.



شکل ۱-۱

معمولاً پنجره Splash به صورت یک شکل خاص نمایش داده می شود. در شکل ۱-۱ شما پنجره Splash نرم افزار ADOBE CAPTIVATE را مشاهده می کنید.

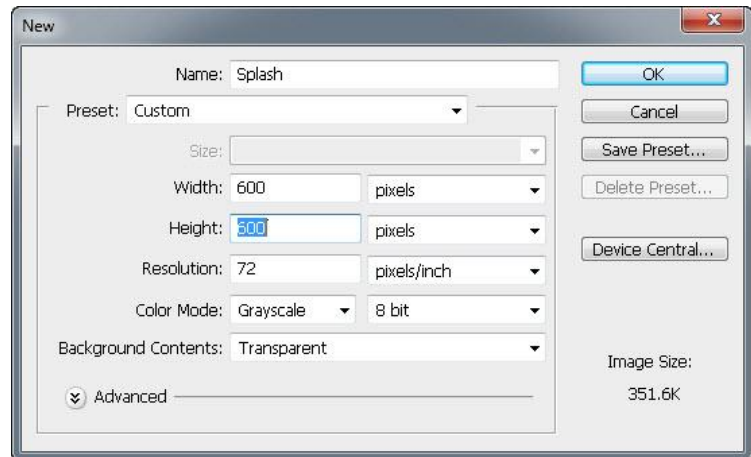
## بخش اول

### مراحل درست کردن پنجره Splash :

۱- ابتدا در محیط فتوشاپ طرح خود را بر روی صفحه Transparent (شکل ۱-۲) کار کرده و به فرمت PNG (شکل ۱-۳) ذخیره می کنیم.

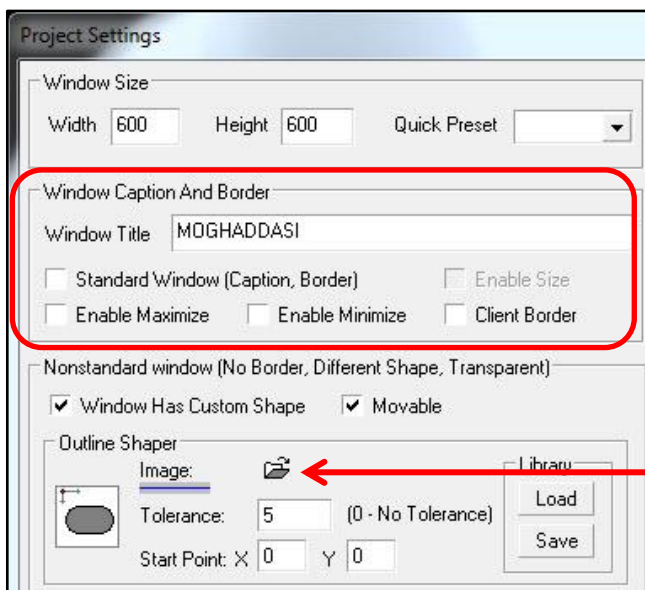


شکل ۱-۳



شکل ۱-۲

۲- در محیط Multimedia Builder از منوی project یک صفحه به ابعاد 600x600 ایجاد می کنیم.



شکل ۱-۴

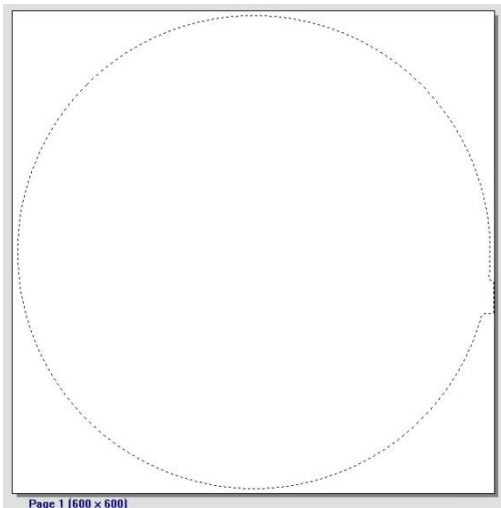
۳- چون کادر پنجره را غیر فعال خواهیم کرد لذا نوشتن Window Title تاثیری نخواهد داشت.

۴- همانند شکل (شکل ۱-۴) همه گزینه های قسمت Window Caption And Border را غیر فعال می کنیم.

۵- گزینه Window Has Custom Shape را فعال کرده و

تصویر ایجاد شده در فتوشاپ را بار گذاری می کنیم.

۶- تصویر مورد نظر به عنوان صفحه برش عمل خواهد کرد. هر تصویری که درون شکل خط چین قرار بگیرد بعد از کامپایل نمایش داده خواهد شد و تصاویر بیرون آن در قسمت شفاف صفحه قرار گرفته و هنگام نمایش دیده نخواهند شد. لذا در قرار دادن تصویر اصلی بر روی صفحه برش دقت نمایید. (شکل ۵-۱)

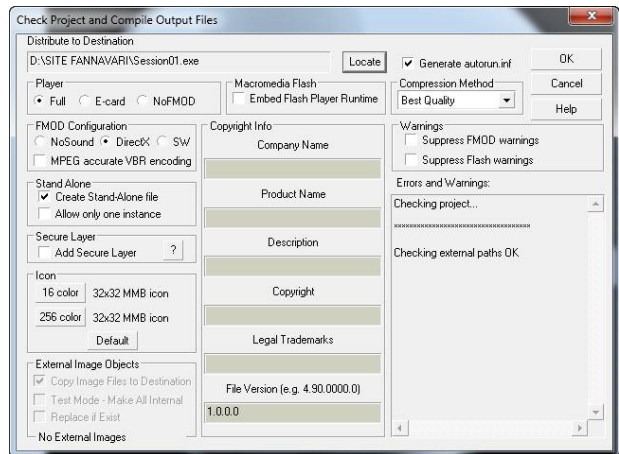


شکل ۵-۱

۷- از مسیر Object\Create\Bitmap تصوی PNG را بر روی صفحه قرار داده و آن را درست بر روی خط برش تنظیم می کنیم. (شکل ۶-۱)



شکل ۶-۱



شکل ۷-۱

۸- از منوی File گزینه Compile را انتخاب کرده (شکل ۷-۱) و فایل را در مسیر دلخواهی ذخیره و اجرا می کنیم. (شکل ۸-۱)



شکل ۸-۱



شکل ۹-۱ - نمونه ای از کار همکاران