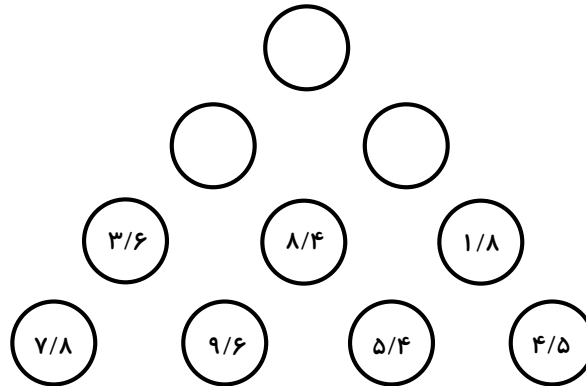
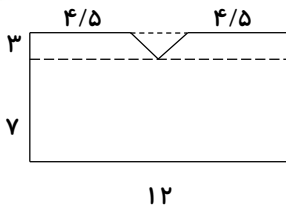


۱- در شکل زیر در بالاترین خانه چه عددی قرار می‌گیرد؟



۲- شکل زیر، تصویر یک فروشگاه از بالاست. مساحت پشت‌بام آن را حساب کنید.



۳- اگر فاصله‌ی تهران تا مشهد حدود ۹۰۰ کیلومتر و طول هر قدم سینا ۴ دسی‌متر باشد، فاصله‌ی تهران تا مشهد برابر با چند قدم سینا است؟

۴- یک زمین کشاورزی به شکل مستطیل، ۱۰ هکتار است. اگر عرض زمین ۵۰ متر باشد، طول زمین چند متر است؟



علوم

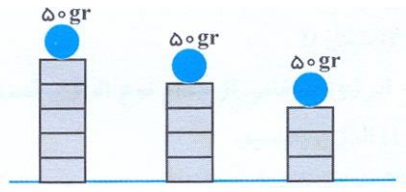
۱- پاسخ هر یک را به قسمت مربوط وصل کنید.

- جنبشی
- پتانسیل
- گرمایی
- مکانیکی
- به مجموع انرژی جنبشی و پتانسیل می گویند
- در واقع این انرژی از جنبش ذرات مواد حاصل می شود
- فنر فشرده شده دارای این انرژی است
- تیر رها شده از کمان این نوع انرژی را دارد

۲- در طرح های زیر، در مراحل مختلف، گلوله چه نوع انرژی دارد؟



۳- مقدار انرژی پتانسیل در کدام شکل بیشتر است؟ چرا؟



.....

.....

.....

.....

۴- انواع انرژی را نام ببرید و هر یک را با مثالی شرح دهید.

.....

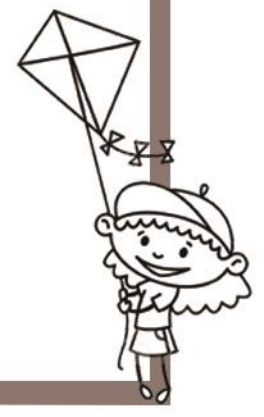
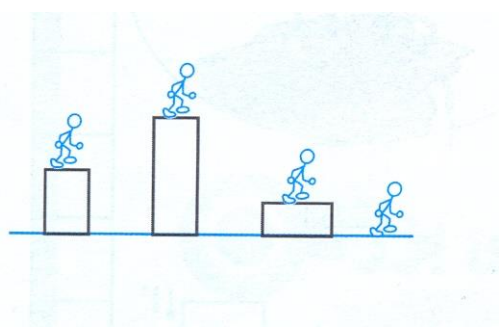
.....

.....

.....

۵- در کدام شکل زیر، انرژی پتانسیل مکانیکی شخص بیشتر است؟

- الف) شکل ۱
- ب) شکل ۲
- ج) شکل ۳
- د) شکل ۴



فارسی

۱- عبارت زیر چند جمله دارد؟

«یکی دانشی دارد و هرگز کار نبسته است و نیازموده و یکی همان دانش داند و کار بسته و آزموده»

- الف) ۴ جمله ب) ۵ جمله ج) ۶ جمله د) ۷ جمله

۲- متن «دوستی» و «مشاورت» به ترتیب از کدام کتاب است؟

- الف) قابوس‌نامه - سیاست‌نامه ب) سیاست‌نامه - اخلاق ناصری
ج) قابوس‌نامه - گلستان سعدی د) اخلاق ناصری - قابوس‌نامه

۳- کدام گزینه ترکیب وصفی (صفت و موصوف) نیست؟

- الف) پیرزن ب) بزرگ‌راه ج) نیک‌مرد د) خون شهید

۴- در کدام مورد، هیچ آرایه‌ای به کار نرفته است؟

- الف) شب شنفته است مناجات علی ب) حلقه‌ی در شد از او دامن‌گیر
ج) شبروان مست ولای تو علی د) از جور تبر زار بنالید سپیدار

اجتماعی

۱- به تولید کالاها به مقدار زیاد و به صورت یک‌شکل و همسان چه می‌گویند؟

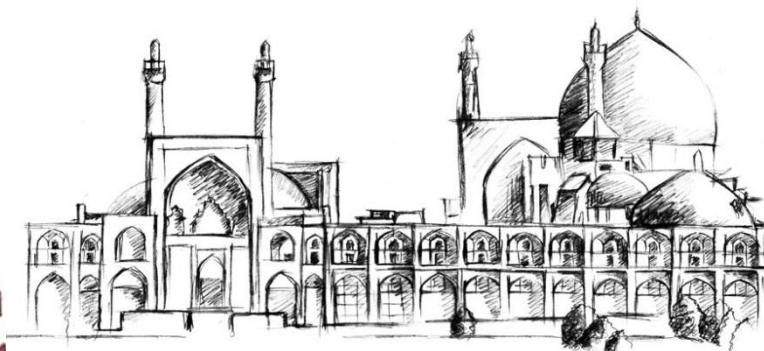
- الف) خط تولید ب) تولید انبوه ج) عمده‌فروشی د) بودجه

۲- کدام یک از موارد زیر در گروه خط تولید نیست؟

- الف) خیاط ب) برش‌کار ج) عمده‌فروشان د) اتوکار

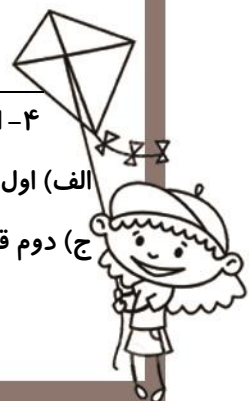
۳- در ضلع جنوبی میدان نقش جهان‌نما، کدام بنای تاریخی قرار دارد؟

- الف) مسجد امام ب) مسجد شیخ لطف‌الله
ج) بازار قیصریه د) کاخ عالی‌قاپو



۴- ابن سینا در سال ۳۷۰ هجری به دنیا آمده است؛ یعنی نیمه‌ی
.....

- الف) اول قرن چهارم ب) دوم قرن سوم
ج) دوم قرن چهارم د) اول قرن سوم



هدیه

۱- اگر روزه‌دار بعد از ظهر مسافرت کند، روزه‌اش در آن روز چگونه است؟

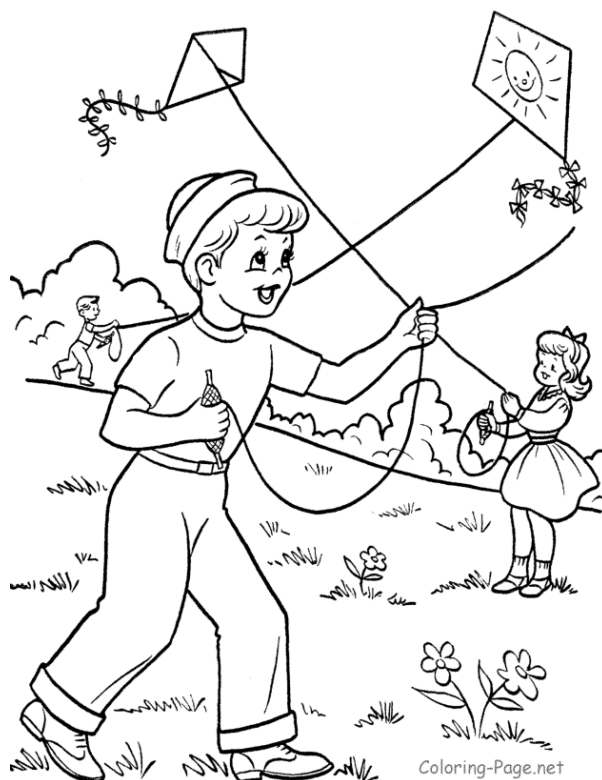
- الف) مکروه ب) درست ج) باطل د) مستحب

۲- هنگام سفر در کدام مکان‌ها، حتی اگر کمتر از ده روز باشد، می‌توانیم نماز را کامل بخوانیم؟

- الف) حرم امام رضا (ع) ب) حرم امام موسی کاظم (ع)
 ج) حرم امام علی (ع) د) حرم امام حسین (ع)

۳- در چه وضعیتی مسافر باید نمازهای روزانه‌ی خود را شکسته بخواند؟

- الف) مسافت بیش از ۲۲ کیلومتر و ماندن بیش از ده روز در سفر
 ب) مسافت کمتر از ۲۲ کیلومتر و ماندن کمتر از ده روز در سفر
 ج) مسافت بیشتر از ۲۲ کیلومتر و ماندن کمتر از ده روز در سفر
 د) مسافت کمتر از ۲۲ کیلومتر و ماندن بیشتر از ده روز در سفر



Coloring-Page.net

