

۱- یک کارخانه تولید کفش در ۱۲ روز ۹۱۲۰ جفت پوتین تولید کرده است.

الف) این کارخانه روزی چند جفت پوتین تولید کرده است؟

ب) اگر قیمت هر جفت پوتین ۳۷۵۰۰ تومان باشد، درآمد روزانه‌ی این کارخانه چند تومان است؟

۲- تقسیم‌های زیر را انجام دهید و با توجه به باقی مانده، جمله‌ها را کامل کنید.

$$۳۲ \overline{) ۵}$$

$$۴۸ \overline{) ۸}$$

$$۴۲ \overline{) ۶}$$

۴۸ بر ۸ بخش پذیر
.....

۳۲ بر ۵ بخش پذیر
.....

۴۲ بر ۶ بخش پذیر
.....

۳- حاصل ۳۲×۵۸ را به روش مساحتی حساب کنید.

۴- یک گاو در یک وعده $\frac{۳}{۲}$ یک کیسه کاه را می خورد و یک گوساله در یک وعده $\frac{۱}{۲}$ یک کیسه کاه را می خورد، اگر در یک وعده ۴ گاو و ۸ گوساله از یک کاه بخورند چه کسری از کیسه باقی می ماند؟

۵- حاصل عبارت‌های زیر را به دست آورید.

$$\left(۴ \times \frac{۳}{۹}\right) + \left(\frac{۳}{۹} - \frac{۲}{۱۸}\right) =$$

$$\frac{۶}{۱۰} + \frac{۴۷}{۱۰۰۰} =$$

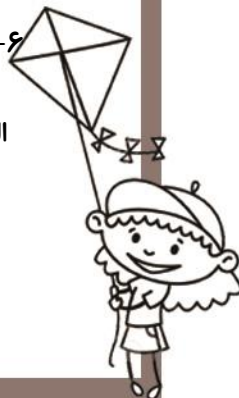
۶- کدام یک از کسرهای زیر مساوی با کسر $\frac{۳}{۷}$ نیست؟

$\frac{۲۴}{۶۳}$ (د)

$\frac{۳۰}{۷۰}$ (ج)

$\frac{۱۵}{۳۵}$ (ب)

$\frac{۲۷}{۶۳}$ (الف)



علوم

۱- دو ماده رسانای الکتریکی و دو ماده نارسنای الکتریکی نام ببرید.

۲- قطب های آهنربا چه تاثیری برهم دارند؟

۳- چرا کابل ها و سیم های برق را از جنس فلز مس می سازند؟

۴- سنگ ها رسوبی چه ویژگی هایی دارند؟

۵- چرا برای پختن غذا از ظروف فلزی و چدنی استفاده می شود؟

فارسی

۱- مفهوم بیت زیر را بنویسید.

گفت طوطی را چه خواهی ارمغان؟

کارمت از خطهی هندوستان



۲- با کلمه های زیر یک جمله پررشی بنویسید.

خوشحال:

لحظه:

۳- کدامیک از موارد زیر یک جمله کامل نیست؟

الف) ما از مدرسه به خانه ب) الهه به مدرسه رفت

ج) می رفت د) برو

۴- کلمات مخالف را به هم وصل کنید.

شروع مشکل تیره قوی کمیاب

ضعیف فراوان پایان آسان روشن

اجتماعی

۱- قسمتی از یک شهر یا روستاست که در آن گروهی از مردم در همسایگی یکدیگر زندگی می کنند؟

الف) شهرستان ب) استان ج) محله د) خانه

۲- در هر محله مکان هایی برای تولید بعضی کالاها یا دادن خدمات به مردم وجود دارد. هدف این مکان ها چیست؟

الف) نظافت محله ب) رفع نیازهای محله ج) ایجاد نظم د) احترام گذاشتن

۳- کدام گزینه، ستون های جدول بودجه را نشان می دهد؟

الف) درآمد، هزینه، خرج ج) پول توجیبی، پس انداز، درآمد

ب) درآمد، هزینه، پس انداز د) پولی که ذخیره می کند، پس انداز، درآمد

۴- اگر نباشد، نمی توانیم مکان های مختلف را روی نقشه تشخیص دهیم.

الف) رنگ ها ب) علامت ها ج) تصویرها د) راهنما



۵- بالاترین نقطه‌ی روی کره زمین چه نام دارد؟

- الف) قطب شمال ب) قطب جنوب ج) شمال غربی د) جنوب شرقی

۶- معمولاً کدام شهر به عنوان مرکز یک استان انتخاب می‌شود؟

- الف) بزرگ‌ترین و پرجمعیت‌ترین ب) خوش آب و هوا ترین ج) قدیمی‌ترین د) جدیدترین

۷- وقتی ما به سمت جنوب حرکت می‌کنیم دست راست ما چه جهتی است؟

- الف) مشرق ب) مغرب ج) شمال د) جنوب غربی

۸- کدام گزینه جهت‌های فرعی را نشان می‌دهد؟

- الف) شمال شرقی، جنوب، شمال ب) شمال، جنوب، شرق، غرب ج) شمال شرقی، شمال غربی، جنوب غربی، جنوب شرقی د) شمال شرقی، شرق، جنوب غرب

سوال امتیازی

* قیمت ۵ مداد و ۴ خودکار ۶۴۰۰ تومان و قیمت ۴ مداد و ۳ خودکار ۴۹۰۰ تومان است. قیمت ۱۰ مداد و ۱۰ خودکار چند ریال است؟

