

۱- حاصل عبارت مقابل را به دست آورید.

$$- (- (- (-20))) + (- (- (-17 - 13))) =$$

۳- علی در طبقه‌ی سوم یک ساختمان، سوار آسانسور شد. او ابتدا ۵ طبقه بالا رفت، سپس ۴ طبقه پایین آمد و در آخر ۷ طبقه‌ی دیگر بالا رفت و از آسانسور پیاده شد. اگر طبقه‌ای که علی در آن پیاده شده است طبقه‌ی وسط ساختمان باشد، این ساختمان چند طبقه دارد؟

سؤال امتیازی

\* تعدادی مورچه با فاصله‌ی یکسان روی محور اعداد ایستاده‌اند. اولین مورچه روی نقطه‌ی ۱۵- و پنجمین مورچه روی نقطه‌ی ۵+ ایستاده است. صدمین مورچه روی چه نقطه‌ای ایستاده است؟

\*\* حلزونی در حال حرکت روی محور اعداد صحیح است. او فاصله‌ی بین اعداد ۱۰- و ۴- را در ۷ دقیقه طی می‌کند.

او با همین سرعت فاصله‌ی اعداد ۱۰- و ۳۸+ را در چند دقیقه طی می‌کند؟

۱- نام هر وسیله را به فلزی که در آن به کار رفته است، وصل کنید.

وسيله	فلز به کار رفته
روکش قرص	مس
گوشواره	آهن
سیم‌های برق	طلا
بدنه‌ی خودرو	آلومینیوم

۲- میزان مقاومت چوب، پلاستیک و آهن را در برابر ضربه‌ی چکش با یکدیگر مقایسه کنید.

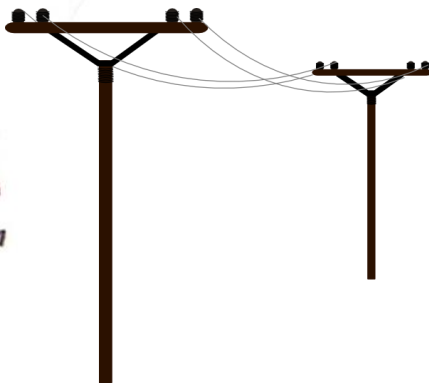
۳- مفاهیم زیر را تعریف کنید.

الف) چکش خوار: .....

ب) آهن زنگ‌نزن: .....

۴- آلیاژ را تعریف کنید و ۲ مثال بیاورید.

۵- شکل روبه‌رو نشان‌دهنده‌ی کدام یک از ویژگی‌های فلزهاست؟



سؤال امتیازی

\* از مخلوط کردن کدام دو ماده‌ی زیر وزن مخلوط حاصل، کمتر از وزن مجموع دو ماده‌ی اولیه است؟ (به طور کامل توضیح دهید)

- (الف) جوش شیرین و سرکه  (ب) جوش شیرین و آب   
 (ج) آهن و زنگ آهن  (د) نمک و شکر

فارسی

۱- در کدام یک از گزینه‌های زیر، نهاد و گزاره درست مشخص شده‌اند؟

- (الف) زبان فارسی مانند دل او روشن و پاک است   
 نهاد گزاره  
 (ب) فردوسی از خشونت و ستم حمایت نمی‌کند   
 نهاد گزاره  
 (ج) یکی قطره باران ز ابری چکید   
 نهاد گزاره  
 (د) نگردد شاخک بی‌بن برومند   
 نهاد گزاره

۲- هم‌خانواده‌ی هر کلمه را از ستون «الف» به ستون «ب» وصل کنید.

ب	الف
پرسیدن	وفات
حول	مکالمه
محکم	پرستش
تکلم	مستحکم
متوفی	تحویل

۳- در کدام گزینه، گزاره بر نهاد مقدم شده است؟

- (الف) شب‌نم از روی برگ گل برخاست  (ب) بچه‌ها گرم گفت‌وگو بودند   
 (ج) معلم دوباره تنها شد  (د) رام تو نمی‌شود زمانه

۴- معنی واژه‌های زیر را بنویس.

- (الف) خلقت: ..... (ب) لابد: .....  
 (ت) هراسیدن: ..... (ث) به راستی: .....  
 (ج) عملکرد: ..... (ح) درنگ: .....  
 (پ) پای‌بند باشیم: .....  
 (ج) تفکر: .....  
 (خ) پدیده: .....

سؤال امتیازی

\* در بیت زیر نهاد کدام است؟

«بی یاد تو هیچ مرغی / در سبزه و باغ و بوستان‌ها»

- الف) بی‌یاد تو       ب) سبزه و باغ       ج) هیچ مرغی       د) تو

\*\* بیت زیر چند جمله دارد؟

«ای ساریبان آهسته ران کارام جانم می‌رود / و آن دل که با خود داشتم با دلستانم می‌رود»

- الف) سه جمله       ب) چهار جمله       ج) پنج جمله       د) شش جمله

اجتماعی

۱- از روی چه موضوعی به خوب بودن یک تصمیم پی می‌بریم؟

- الف) پیش‌بینی       ب) نتیجه       ج) هدف       د) مرحله

۲- چگونه می‌توان نتیجه‌ی تصمیم‌گیری را پیش‌بینی کرد؟

- الف) تصمیم‌گیری را به زمان آینده موکول کنیم       ب) ناگهانی و با عجله تصمیم بگیریم   
ج) با خوب فکر کردن و پرس‌جو کردن       د) تحت تأثیر فشارهای روانی دوستانمان قرار بگیریم

۲- یکی از نکات مهم در تصمیم‌گیری‌ها این است که از فکر و تجربه‌ی دیگران استفاده کنیم. به این کار ..... می‌گویند.

هدیه

۱- نام خواهر امام حسین (ع) که پیام‌رسان حادثه‌ی بزرگ کربلا شد، چیست؟ .....

۲- بعد از پیامبر چه کسی به جنگ با امام علی (ع) که جانشین پیامبر بود، برخاست؟ .....

۳- چرا امام حسین (ع) درباره‌ی حکومت یزید فرمودند: «وای بر اسلام که به حاکمی چون یزید گرفتار شده است.»؟