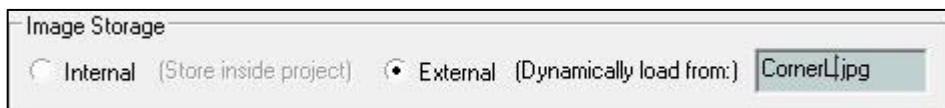


## بخش پنجم :

برای کامپایل کردن پروژه کفایت از منوی File گزینه کامپایل را انتخاب کنیم، اما بهتر است قبل از کامپایل موارد زیر را در نظر بگیریم :

(۱) انیمیشن ها ، فیلم و فایل های صوتی با ظرفیت بالا را به صورت External در آوریم.



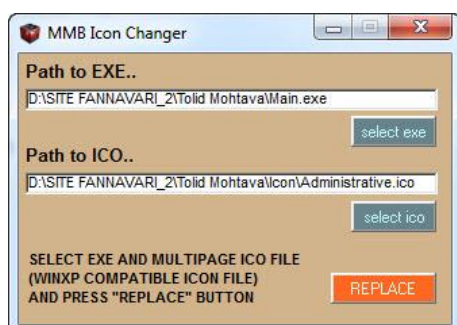
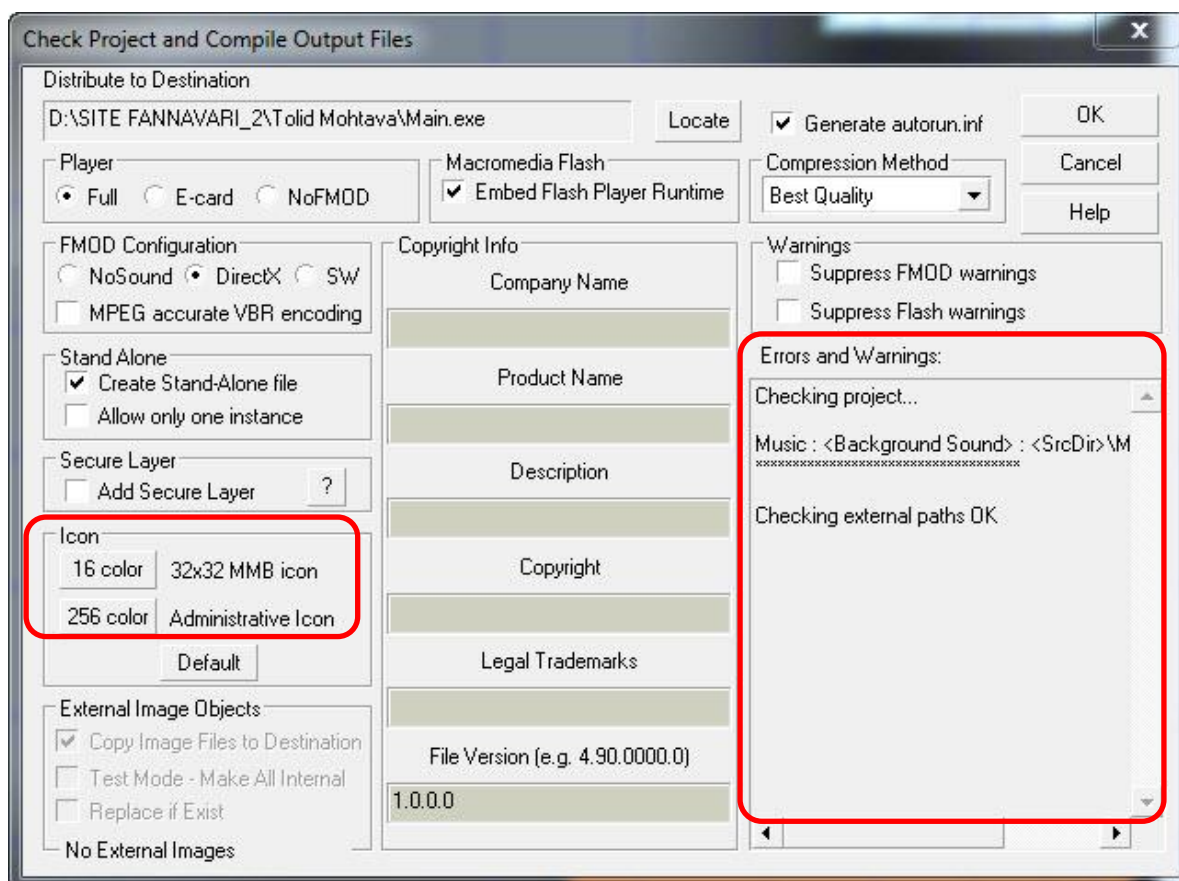
(۲) تصاویر بزرگ را ابتدا در نرم افزاری هایی مانند photoshop به سایز مورد نظر درآورده و سپس ذخیره و آن را در داخل صفحه مورد نظر قرار دهیم.

(۳) از منوی File گزینه Reduce Size را انتخاب کنید تا سایز فایل توسط خود نرم افزار کاهش یابد.

(۴) مسیر تمامی فایل های external را به صورت مسیر نسبی (Relative) در آورید.

(۵) در پنجره Compile قسمت Errors and Warning را بررسی کرده تا هیچ خطا و مشکلی وجود نداشته باشد.

(۶) در قسمت Icon یک آیکون که قبلاً در پوشه پروژه کپی شده است با کلیک بر روی دکمه 256 color انتخاب کنید.



**توجه :** البته شما می توانید با استفاده از نرم افزار تغییر آیکون (**mmb\_iconchanger.exe**) واقع در مسیر نصب خود برنامه (**C:\ Program Files (x86)\ Multimedia Builder498\**) آیکون مورد نظر خود را جایگزین آیکون MMB کنید.

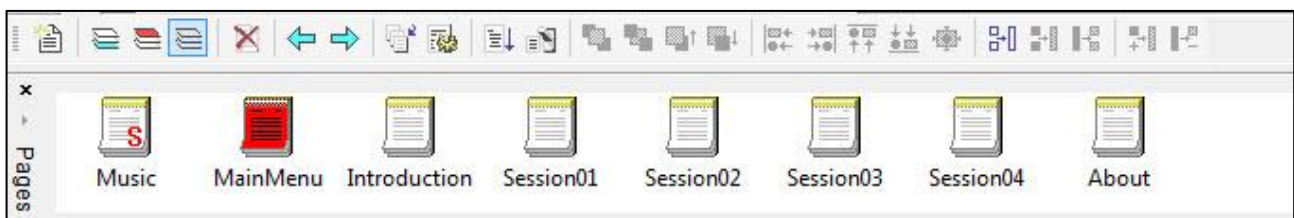
## طراحی صفحه اصلی

طراحی این قسمت بستگی به نوع پروژه و سلیقه خود شما دارد. مثال زیر یک نمونه بسیار ساده بوده و صرفاً جهت آموزش ارتباط بین صفحات طراحی گردیده است.

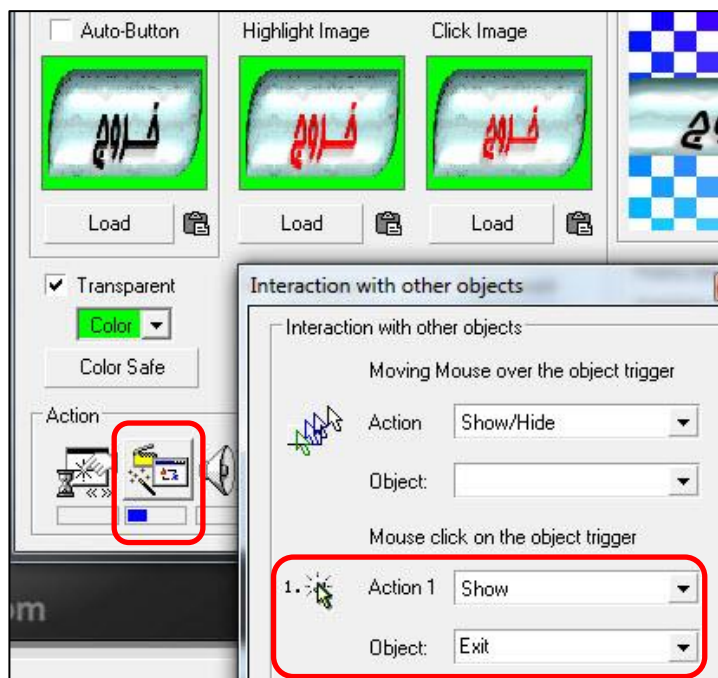
من با استفاده از نرم افزار Crystal Button برای هر منو سه دکمه در حالت های مختلف طراحی نموده و همانند شکل زیر آنها را بر روی صفحه Main قرار دادم. همچنین یک انیمیشن نیز توسط نرم افزار Xara 3D Maker ساخته و در همین صفحه قرار دادم.



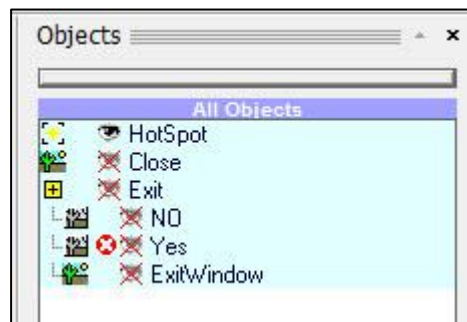
حال برای هر گزینه از منو یک صفحه ایجاد می کنیم.



**توجه:** در مورد ایجاد صفحه Music نیز در فصل چهارم آموزش به صورت کامل توضیح داده شد که اگر موزیک متن را بر روی صفحه اول قرار دهید که این صفحه در واقع همان صفحه منوی اصلی است، با هر بار مراجعه به این صفحه از سایر صفحات، موزیک قطع شده و دوباره از اول شروع به پخش خواهد شد. برای رفع این مشکل صفحه Music را در ابتدای پروژه قرار داده و فایل صوتی مورد نظر را برای آن قرار می دهیم



البته قبلاً در فصل دوم نحوه ساخت پنجره "خروج" در Master Top Layer گفته شده است. کفایت Object های "خروج" را که به نام Exit دسته بندی (Group) شده اند را به همین صفحه کپی نموده و برای دکمه "خروج" آن را تعریف نمایید.



حال صفحه اصلی پروژه آماده شده و شما می توانید محتویات صفحات دیگر را تهیه و بر روی آنها قرار دهید. در شکل زیر شما نمونه دیگری از صفحه اصلی را یک پروژه را مشاهده می کنید.

