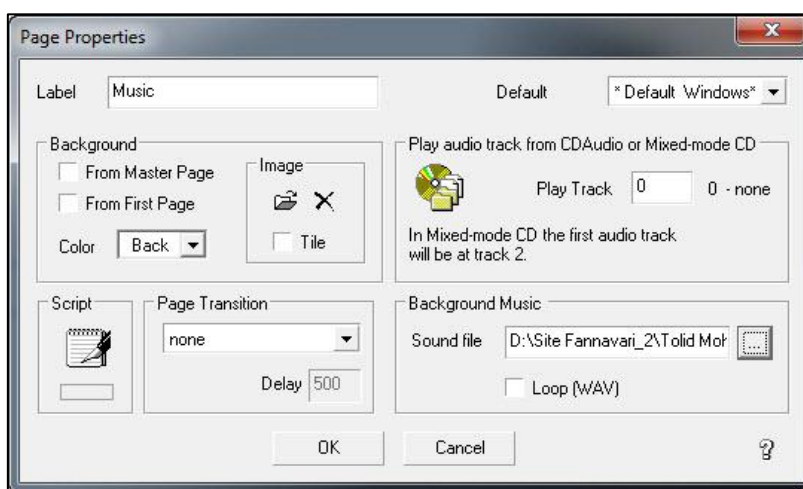


بخش چهارم :

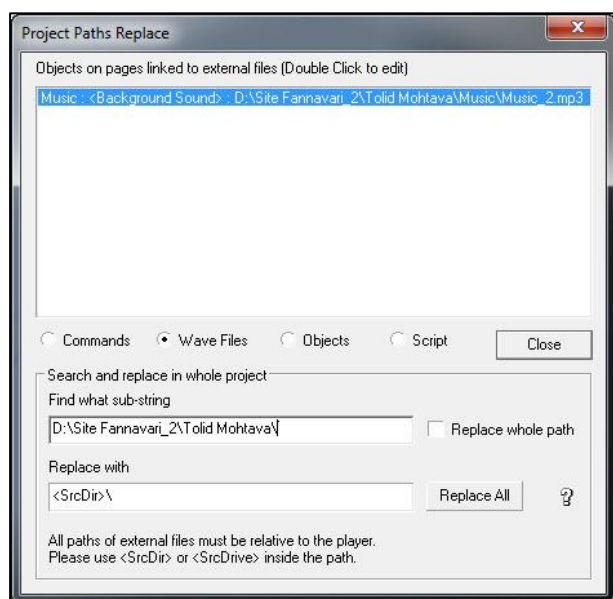
در این بخش می‌خواهیم ابتدا کمی در مورد آدرس دهی مطلق و آدرس دهی نسبی، جهت قرار دادن موزیک متن و یا فیلم برای پروژه، صحبت کنیم و سپس مراحل کامپایل و رایت فایل‌ها و پوشه‌های مورد نیاز بر روی CD را بررسی نماییم. برای قرار دادن موزیک متن، ابتدا بر روی صفحه‌ای که می‌خواهیم موزیک از آن صفحه شروع شود، دابل کلیک کرده و در قسمت Sound file، فایل صوتی مورد نظر را انتخاب می‌کنیم.

در این مثال (همانند شکل ۴-۱) آدرس به صورت D:\Site Fannavari_2\Tolid Mohtava\Music\Music_2.mp3 در قسمت Background Music قرار می‌گیرد. به این نوع آدرس که از ریشه به صورت کامل، مسیر فایل مشخص می‌شود را اصطلاحاً، آدرس دهی مطلق می‌گویند. یعنی در هر سیستمی بخوایم این موزیک اجرا شود، باید آن فایل صوتی را در همان مسیر قرار دهیم، در غیر اینصورت فقط در سیستم خودمان قابل اجرا خواهد بود و حتی اگر فایل صوتی را بر روی CD کپی کنیم، باز کاربران نخواهند توانست هنگام اجرای محتوی آموزشی، صدای فایل صوتی را بشنوند.

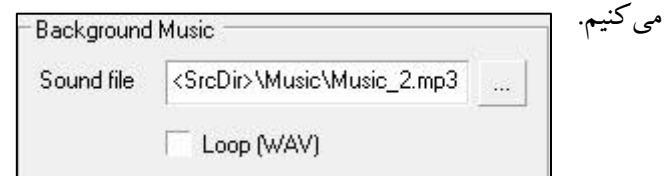


شکل ۴-۱

برای رفع این مشکل، باید مسیر را به صورت **مسیر نسبی** وارد نماییم. در این نوع مسیر دهی تمامی مسیرها را نسبت فایل اصلی پروژه (فایل main.exe و یا فایل MMB Learning.mbd) وارد کرده و در ابتدای مسیر نیز عبارت <SrcDir> را وارد می‌کنیم.



شکل ۴-۲



البته می‌توانیم با کلیک بر روی گزینه Patch Replace از منوی Project مسیرها را به صورت اتوماتیک از حالت مطلق به حالت نسبی درآوریم (شکل ۴-۲)، که باید هنگام تغییر مسیرها دقت نماییم چون همه مسیرها نسبت به پوشه جاری تغییر خواهند نمود، به همین خاطر بنده خود، روش دستی را بیشتر استفاده می‌کنم.

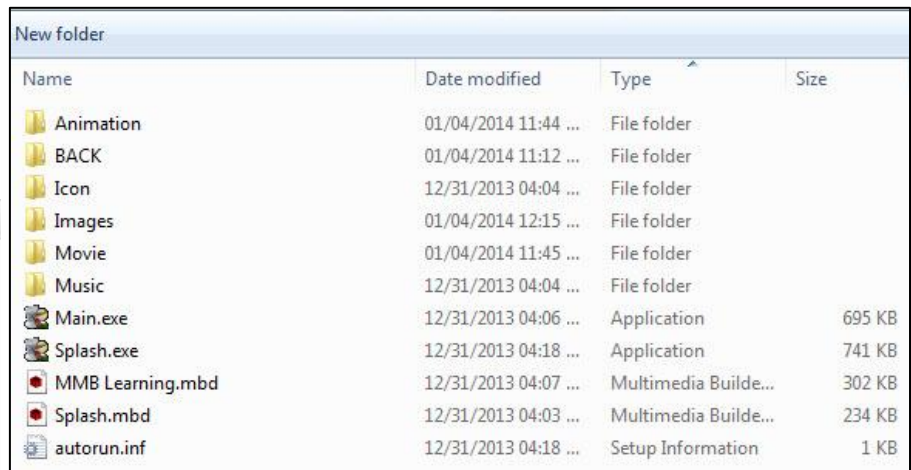
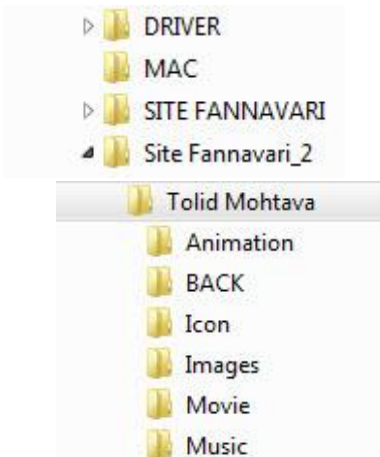
توجه ۱: بهتر است یک پوشه به نام محتوای پروژه ایجاد و فایل اصلی MMB را در داخل آن ایجاد نموده و برای دسته بندی فایل های جانبی پروژه مانند موزیک ها ، فیلم ها ، انیمیشن ها و ... برای هر کدام یک پوشه باز کرده و هر فایل را در داخل پوشه

خودش قرار دهیم. در این مثال آدرس مطلق برای موزیک ها به صورت زیر خواهد بود :

D:\Site Fannavari_2\Tolid Mohtava\Music\Music_2.mp3

در حالیکه آدرس نسبی آن به صورت زیر خواهد شد :

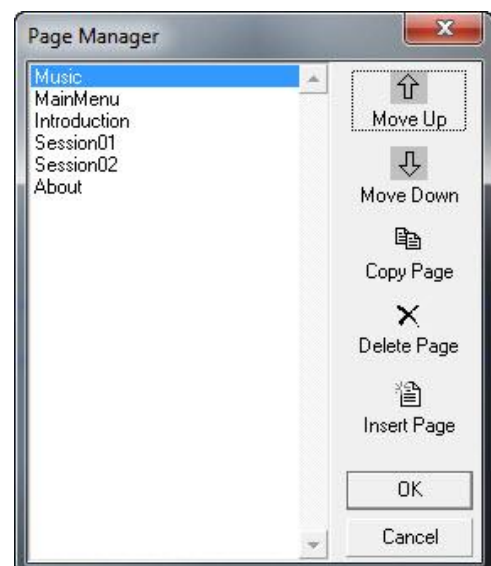
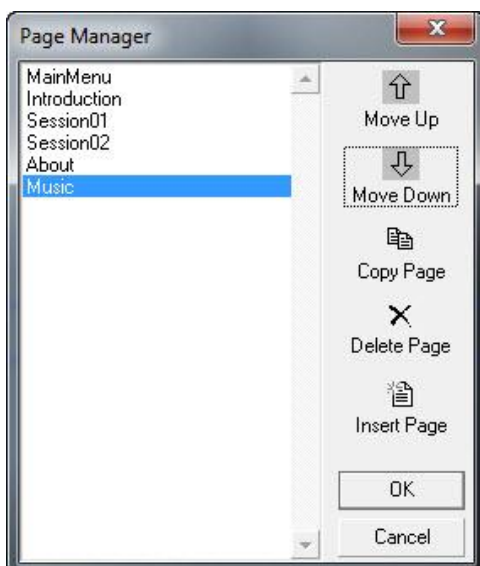
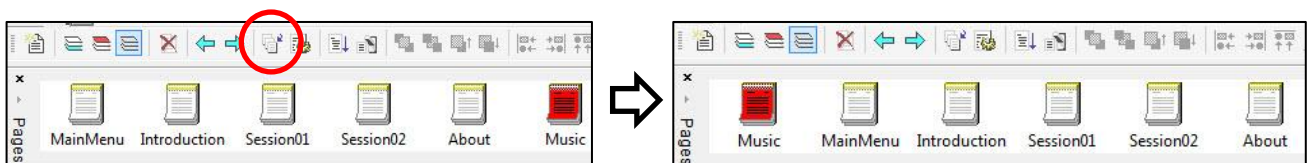
<SrcDir>\Music\Music_2.mp3



شکل ۳-۴

حال بعد از کامپایل کردن پروژه ، تمامی فایل ها و پوشه های موجود در شکل ۳-۴ (به غیر از فایل های mbd. و همچنین در این مثال پوشه Back) را بر روی CD رایت می کنیم.

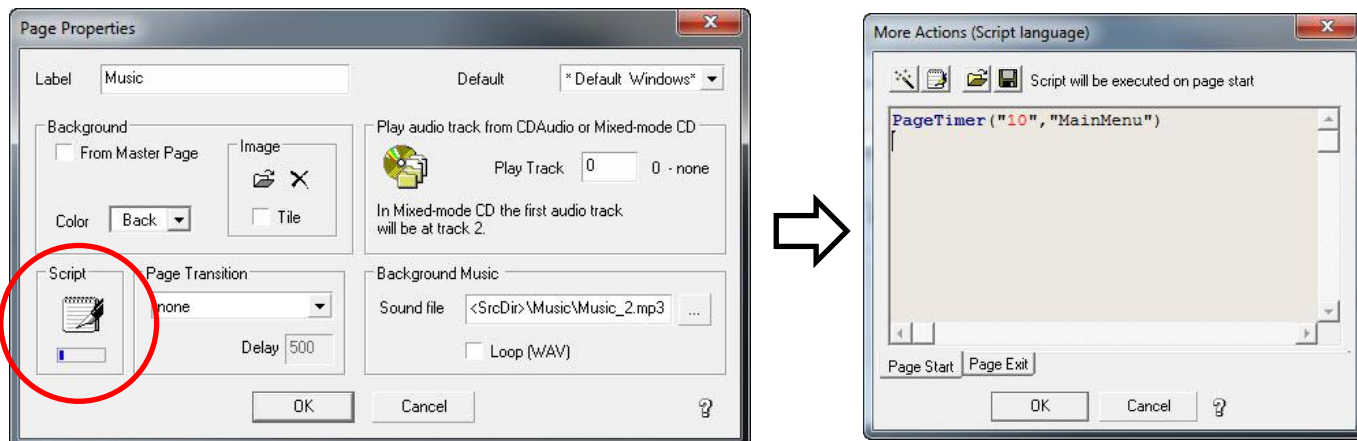
توجه ۲: اگر موزیک متن را بر روی صفحه اول قرار دهید که این صفحه در واقع همان صفحه منوی اصلی است، با هر بار مراجعه با این صفحه از سایر صفحات، موزیک قطع شده و دوباره از اول شروع به پخش خواهد شد. برای رفع این مشکل ساده ترین راه این است که، یک صفحه جدید مثلاً به نام Music ایجاد کرده و آن را در ابتدای پروژه قرار داده (با استفاده از ابزار Page Manger از نوار ابزار Pages) و فایل صوتی مورد نظر را برای آن قرار می دهیم. (شکل ۴-۴)



شکل ۴-۴

حال کافیسیت در قسمت Script صفحه، کد زیر را وارد کنیم. (شکل ۴-۵) در این پروژه صفحه ای که به عنوان منوی اصلی ایجاد کرده‌ایم نامش را به MainMenu تغییر داده‌ایم.

PageTimer ("10", "MainMenu")



شکل ۴-۵

توجه ۳: بعد از وارد کردن آدرس نسبی برای فایل صوتی، دیگر هنگام اجرای پروژه در محیط طراحی (با زدن کلید F5)، موزیک پخش نخواهد شد، و فقط زمانی فایل هایی که آدرس دهی نسبی شده اند اجرا خواهند شد که، پروژه کامپایل شده و فایل اجرایی برای آن تولید شده است.

برای کامپایل کردن پروژه کافیسیت از منوی File گزینه کامپایل را انتخاب کنیم، اما بهتر است قبل از کامپایل

