

بخش دوم :

در بخش اول دیدیم که معمولاً با یک پنجره معرفی به نام Splash می توان نرم افزار خود را اجرا نمود. البته در نرم افزارهایی که شروع آنها نیاز به آماده سازی محیط و انجام یکسری کارهای مقدماتی دارند با نمایش پنجره معرفی ، کاربر را مشغول کرده تا اجرای برنامه اصلی شروع شود. در ادامه می خواهیم چگونگی ورود از پنجره Splash به پنجره منوی (Main Menu) اصلی را کار کنیم.

طراحی صفحه اصلی (Main Menu) :

۱- یک پنجره به ابعاد 800×600 در فتوشاپ (یا هر نرم افزار گرافیکی دیگر) ایجاد و صفحه Background خود را طراحی می کنیم. قرار است این طرح در زمینه همه صفحات محتوی آموزشی قرار گیرد. (شکل ۲-۱)

نکته : با اینکه بالای ۷۰ درصد کاربران کامپیوتر از ابعاد 1024×768 استفاده می کنند، می خواهیم این پروژه را در ابعاد 800×600 ایجاد کنیم تا در حداقل ترین ابعاد صفحه نمایش نیز به صورت کامل قابل استفاده باشد.



شکل ۲-۱

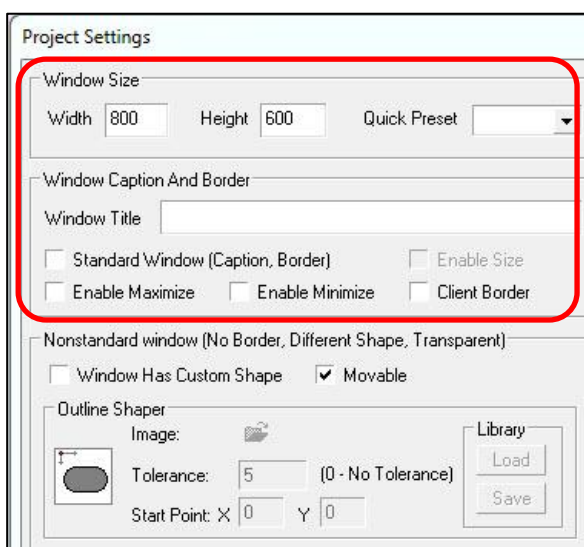
۲- در محیط MMB قرار گرفته و یک پروژه جدید به ابعاد 800×600 ایجاد می کنیم. چون طراحی که ایجاد کرده ایم خود

دارای نوار عنوان ، کادر و دکمه Close می باشد ، لذا همانند شکل (شکل ۲-۲) همه گزینه های قسمت Window Caption And Border را غیر فعال می کنیم.

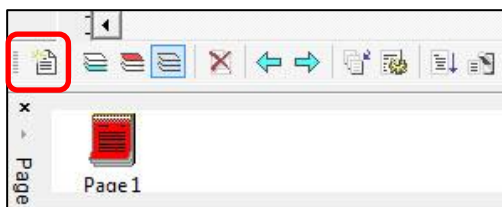
۳- در این آموزش می خواهیم پروژه ی با ۵ صفحه داشته باشیم، که در آن صفحه اول ، منوی اصلی، صفحات ۲ تا ۴ محتوی آموزشی و صفحه آخر "در باره ما" باشد.

در پایین صفحه طراحی بر روی ابزار Add Page چند بار کلیک کرده تا تعداد صفحه مورد نظر ایجاد گردد. (شکل ۲-۳)

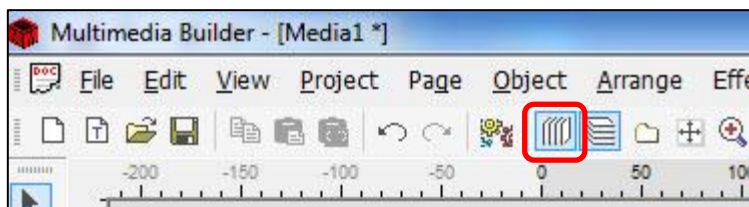
نکته : اگر پنجره Pages را در پایین صفحه MMB ندارید ، کافیست بر روی آیکن Page List در نوار منوی اصلی (شکل ۲-۴) کلیک کنید.



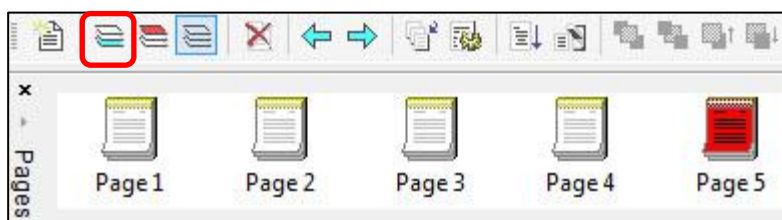
شکل ۲-۲



شکل ۲-۳



شکل ۲-۴

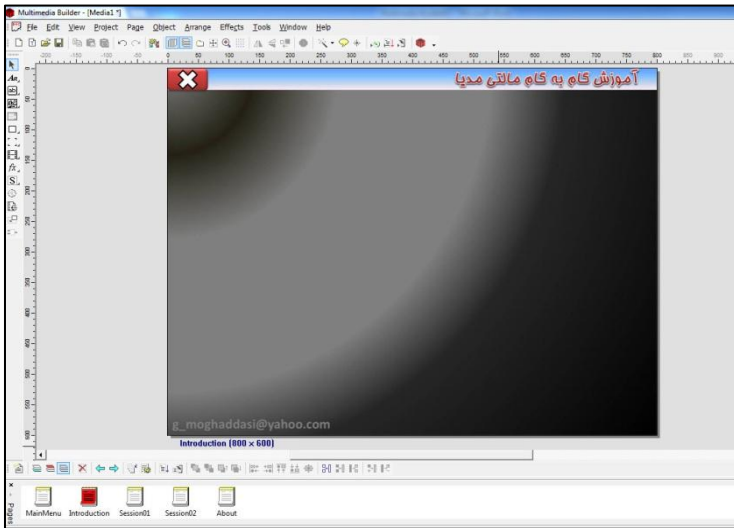


شکل ۲-۵

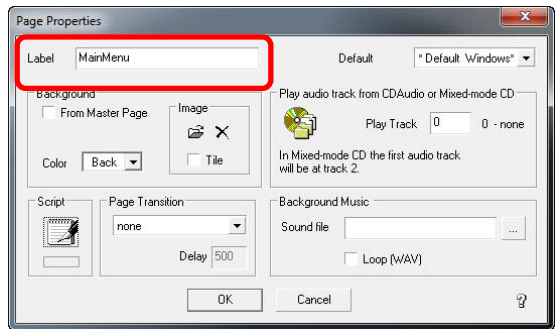
۴- چون می خواهیم Background طراحی شده در پشت زمینه تمام صفحات قرار گیرد، لذا بر روی ابزار Master Page کلیک کرده (شکل ۲-۵) و تصویر مورد نظر را با استفاده از

ابزار Bitmap به صفحه Master Page اضافه می‌کنیم. در این حالت مشاهده خواهید نمود که این تصویر در زمینه همه

اسلایدها قرار گرفته است. (شکل ۲-۶)



شکل ۲-۶



شکل ۲-۷

۶- فایل را با نام Main ذخیره و در آخر طراحی نیز با همین نام کامپایل کرده و یک فایل اجرایی به نام Main.exe خواهیم ساخت.

۷- در این مرحله می‌خواهیم پنجره خروج را برای دکمه Close طراحی کنیم. در این پنجره با زدن دکمه Close و یا خروج، پیغامی مبنی بر اینکه "آیا می‌خواهید خارج شوید" ظاهر می‌شود و کابر با کلیک بر روی دکمه "بلی" از برنامه خارج می‌شود.



شکل ۲-۸

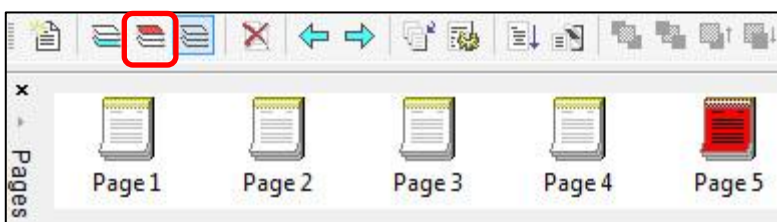
یک پنجره به اندازه 300x200 (در هر برنامه گرافیکی مانند Real-DRAW) همانند شکل ۲-۸ طراحی نمائید.

۸- دو کلید "بلی" و "خیر" را نیز به ابعاد 85x30 را به صورت جداگانه و هر کدام را در سه طرح متفاوت همانند شکل زیر طراحی نموده و به فرمت PNG ذخیره نمایید.



۹- یک دکمه Close نیز به همان اندازه و هم شکل Close پنجره Background، اما با یک رنگ روشن‌تر (همانند شکل روبرو) طراحی نمائید.

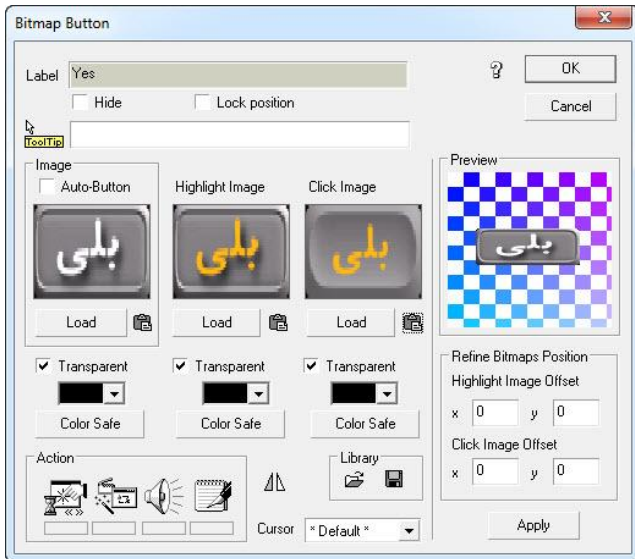
۱۰- به محیط MMB برگشته و از نوار ابزار بالای پنجره Pages این بار ابزار Master Top Layer را انتخاب می‌کنیم. (شکل ۲-۹)



شکل ۲-۹

نکته: چون پنجره Close نیز در همه صفحات باید در دسترس باشد هنگام انتخاب آن باید در بالای همه موضوعات ظاهر شود، این لایه را انتخاب کردیم.

۱۱- ابتدا با استفاده از ابزار Bitmap از منوی Object\Create ، پنجره خروج را در وسط پنجره Master Top Layer قرار

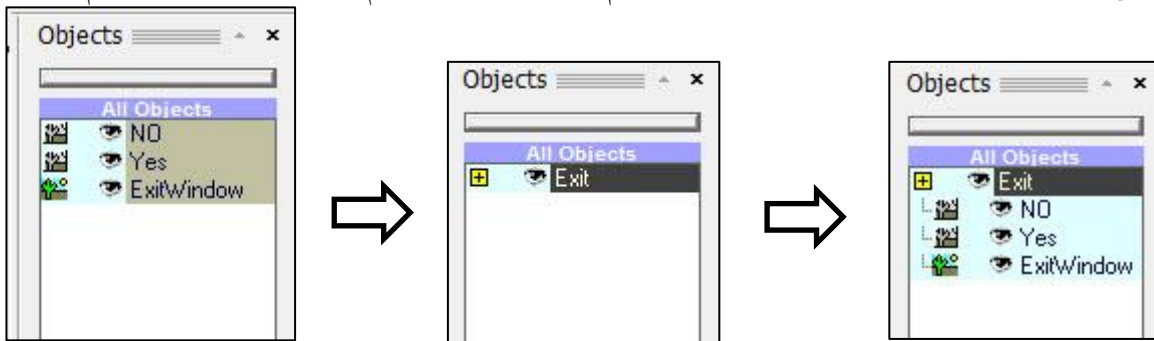


شکل ۹-۲

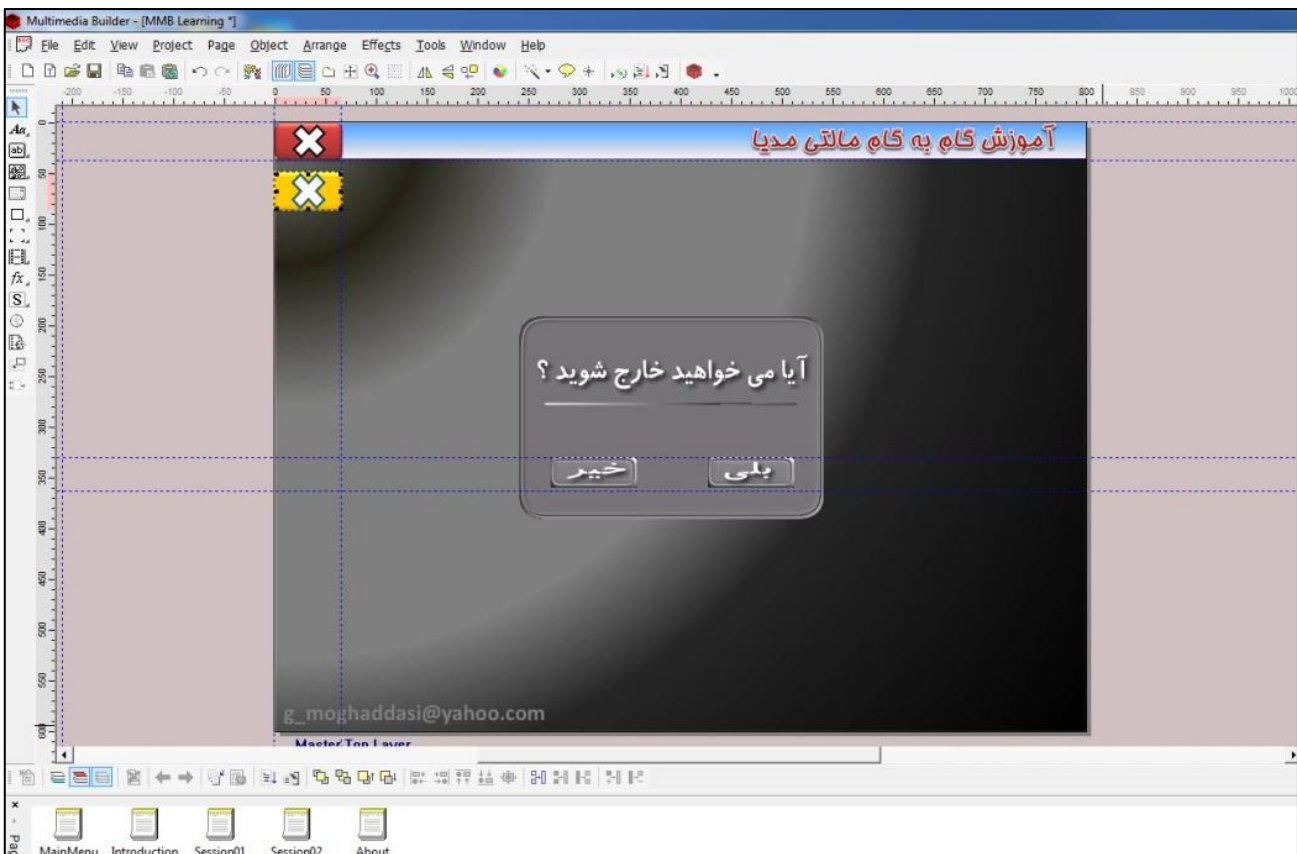
می‌دهیم. سپس با استفاده از ابزار Bitmap Button دکمه های "بلی" و خیر را به ترتیب زیر بر روی پنجره خروج قرار می‌دهیم. الف) در قسمت Label برای دکمه نام Yes را وارد کنید. ب) بر روی دکمه Load اولی از سمت چپ، کلیک کرده و فایل تصویری دکمه "بلی" اول را انتخاب کنید. ج) بر روی دکمه Load دومی کلیک کرده و دکمه فایل تصویری "بلی" دوم را انتخاب کنید. د) بر روی دکمه Load سومی کلیک کرده و فایل تصویری دکمه "بلی" سوم را انتخاب کنید. نکته: ممکن است دکمه های شما کاملاً مستطیلی شکل با گوشه های کورنری نباشد، در این حالت در زیر همه دکمه های Load باید گزینه Transparent را نیز انتخاب نمایید.

۱۲- عملیات بالا را یکبار دیگر بر روی دکمه "خیر" انجام دهید.

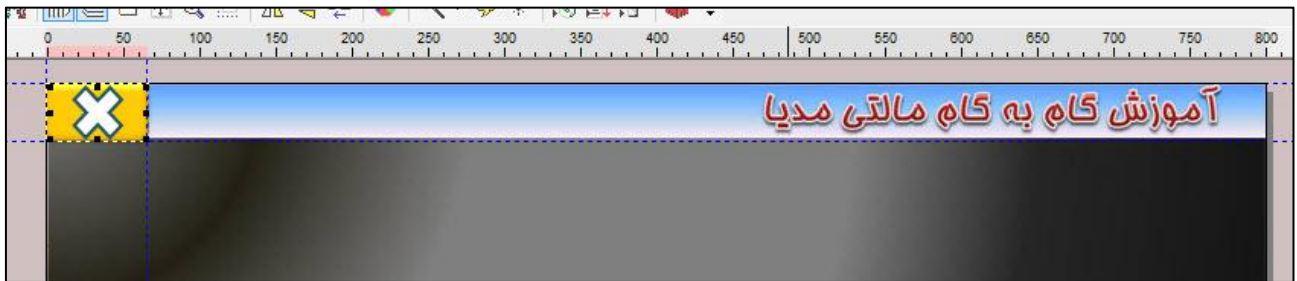
۱۳- هر سه شکل را انتخاب و کلیدهای Ctrl + G را فشار می‌دهیم تا گروه بندی شوند. نام گروه را Exit قرار می‌دهیم.



۱۴- حال دکمه Close را در گوشه بالای سمت چپ پنجره توسط ابزار Bitmap قرار می‌دهیم. (شکل ۱۰-۲ و ۱۱-۲)

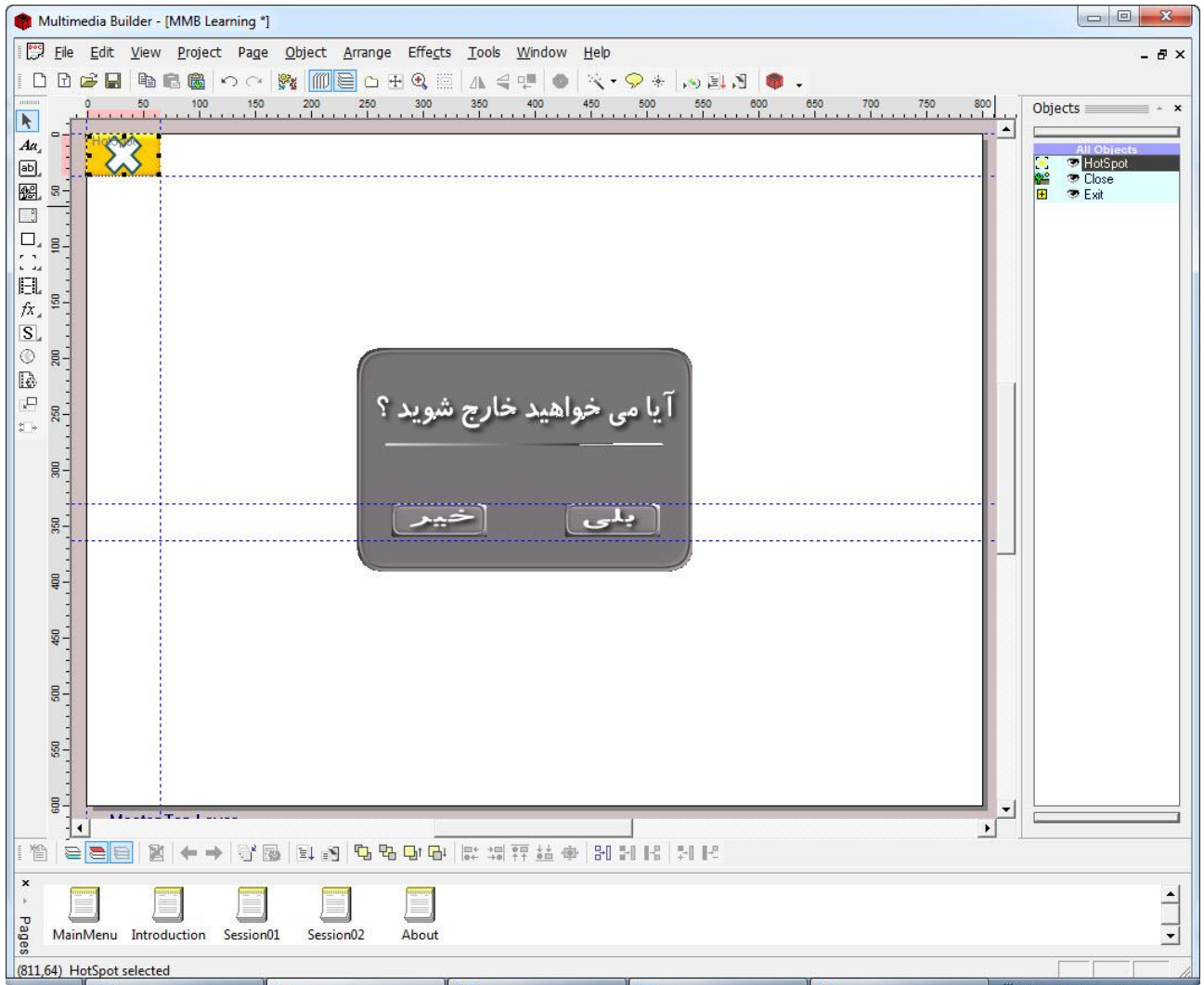


شکل ۱۰-۲



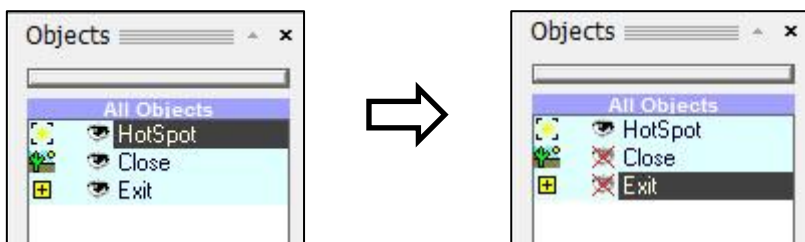
شکل ۲-۱۱

نکته: برای تنظیم دقیق دکمه Close، می توانید موقتاً ابتدا پنجره Background را بر روی صفحه Master Top Layer قرار داده و بعد از تنظیم دکمه Close در محل خود، دو باره آن را حذف کنید. (شکل ۲-۱۲)

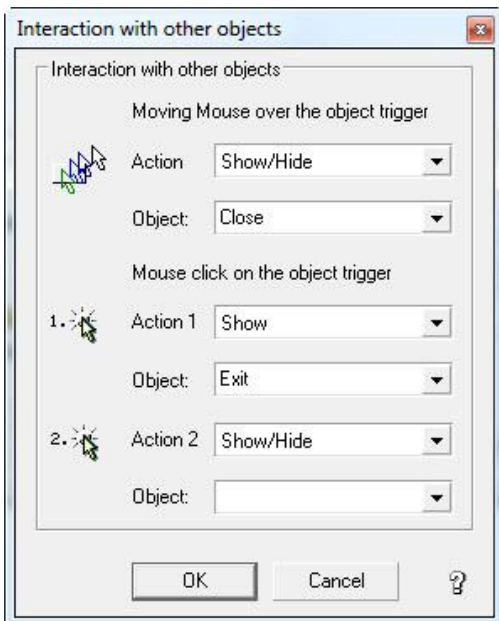


شکل ۲-۱۲

۱۵- چون می خواهیم با قرار گرفتن ماوس بر روی دکمه Close رنگ آن تغییر پیدا کند و به نظر برسد که به صورت هوشمند توانسته نشانگر ماوس را شناسایی کند، لذا ابتدا یک Hotspot بر روی دکمه Close ایجاد کرده و در پنجره سمت راست (پنجره Objects) بر روی ابزار چشم Close و Exit کلیک کرده تا آنها به صورت مخفی درآیند. (شکل ۲-۱۳)

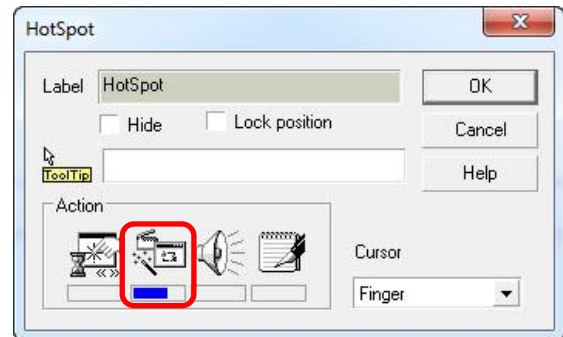


شکل ۲-۱۳



شکل ۲-۱۵

۱۶- بر روی نام Hotspot (در پنجره Objects) دابل کلیک کرده و در قسمت Action ابزار Interaction را (شکل ۱۴-۲) انتخاب می کنیم تا پنجره مربوط به آن همانند شکل ۱۵-۲ ظاهر شود. برای حالت Action گزینه Show/Hide و برای گزینه Object آن گزینه Close (همان دکمه Close نارنجی رنگ) را انتخاب می کنیم.

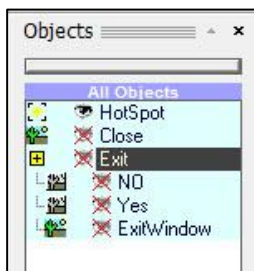


شکل ۲-۱۴

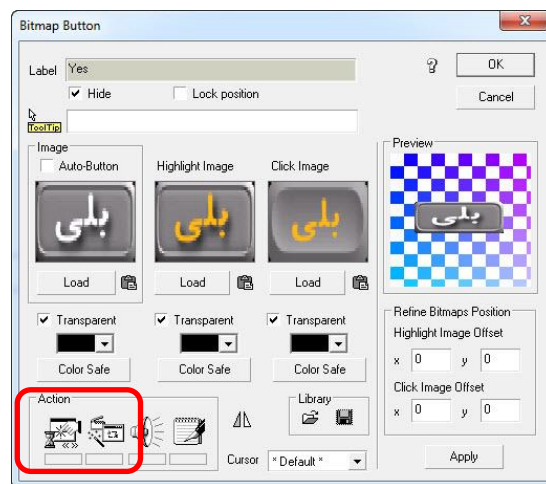
همچنین چون می خواهیم با کلیک بر روی دکمه Close پنجره "آیا می خواهید خارج شوید؟" ظاهر شود، لذا برای گزینه Action1 قسمت Mouse Click گزینه Show و برای گزینه Object آن، گزینه Exit (قبلاً پنجره خروج، کلید "بلی" و کلید "خیر" را با نام Exit گروه بندی کرده بودیم) را انتخاب کرده و بر روی OK کلیک می کنیم. حال با زدن کلید F5 و اجرای محتوی، می توانید بر روی دکمه Close (X) کلیک کرده تا پنجره تایید خروج ظاهر شود.



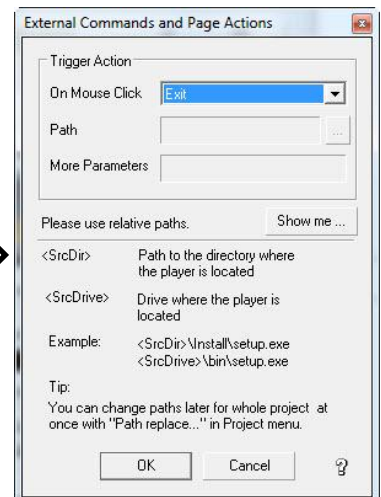
۱۷- آخرین مرحله از این قسمت، فعال کردن دکمه "بلی" و دکمه "خیر" می باشد. در پنجره Objects بر روی علامت مثبت گزینه Exit کلیک کرده تا اعضای زیر گروه آن نمایش داده شود. سپس بر روی گزینه Yes (دکمه "بلی") دابل کلیک کرده و از قسمت Action گزینه External Commands (شکل ۱۷-۲) را اجرا و برای قسمت On Mouse Click گزینه Exit را انتخاب می کنیم. (شکل ۱۸-۲)



شکل ۲-۱۶

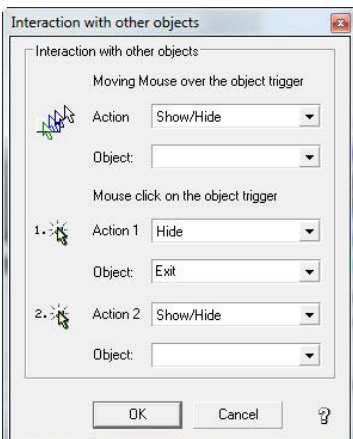


شکل ۲-۱۷



شکل ۲-۱۸

۱۸- مراحل مرحله ۱۷ را برای گزینه NO (دکمه "خیر") نیز انجام می دهیم، فقط از قسمت Action گزینه Hide و برای قسمت Interaction را انتخاب و برای قسمت Object آن، گزینه Exit را انتخاب می کنیم. (شکل ۱۹-۲)



شکل ۲-۱۹