

نام و نام خانوادگی:


پایه و رشته: هشتم

نام پدر:

شماره داوطلب:

اداره کل آموزش و پرورش شهر تهران

مدیریت منطقه ۲

دبیرستان دوره اول پسرانه  مرزداران

امتحانات پایان ترم اول سال تحصیلی ۹۴-۱۳۹۵

نام درس: فیزیک

تاریخ امتحان: ۱۳۹۴/۱۰/۲۳

ساعت امتحان: ۸:۰۰ صبح / عصر

مدت امتحان: ۸۰ دقیقه.

محل مهر و امضا: مدیر	نمره به عدد:	نمره به حرروف:	نمره به عدد:	نمره به حرروف:	
	نام دبیر:	تاریخ و امضا:	نام دبیر:	تاریخ و امضا:	
بارم	سوالات				ردیف
۲	<p>درست یا نادرستی عبارات زیر را مشخص نمایید :</p> <p>الف) دو جسم که دارای بارهای الکتریکی ناهمنام هستند همدیگر را دفع میکنند.....</p> <p>ب) در طبیعت تعداد بارهای مثبت از تعداد بارهای منفی بیشتر است.....</p> <p>ج) در اجسام نارسانا الکترون آزاد وجود دارد.....</p> <p>د) زمین دارای خاصیت مغناطیسی میباشد.....</p> <p>ه) هر چه مقاومت جسمی بیشتر باشد جریان بیشتری میتواند از آن عبور داد.....</p> <p>ی) تک قطبی مغناطیسی در طبیعت وجود ندارد.....</p> <p>و) اگر آهنربا را تکه تکه کنیم هر قسمت فقط قطب شمال یا قطب جنوب خواهد داشت.....</p> <p>ن) اگر تعداد نوترونها با تعداد الکترونها برابر باشد آن جسم خنثی خواهد بود.....</p>				۱
۱	<p>جاهای خالی را با عبارات مناسب پر نمایید .</p> <p>الف) در موتورهای الکتریکی انرژی به انرژی..... تبدیل میشود.</p> <p>ب) اجسام نارسانا را می توان به روش باردار کرد .</p> <p>ج) جریان الکتریکی در یک مدار توسط وسیله ای به نام بدست می آید</p>				۲
۲	<p>در بین سوالات تستی زیر گزینه مناسب را پیدا نمایید .</p> <p>• در کدامیک از وسایل زیر موتور الکتریکی به کار رفته است ؟</p> <p>الف) لامپ برق ب) جاروبرقی ج) چراغ قوه د) شوماژ</p> <p>• در کدامیک از حالت های زیر سبب میشود آهن درون یک سیم لوله که از آن جریان الکتریکی میگذرد ، خاصیت آهنربایی قویتری پیدا نماید ؟</p> <p>الف) افزایش جریان الکتریکی ب) افزایش تعداد دور سیم ج) افزایش مقاومت سیم د) گزینه الف و ب</p> <p>• کدامیک از موارد زیر سبب شارش (عبور) الکترون ها در مدار میشود ؟</p> <p>الف) اختلاف پتانسیل ب) جریان الکتریکی بالا ج) مقاومت الکتریکی د) هیچکدام</p> <p>• در مالش میله شیشه ای به پارچه ابریشمی ، میله شیشه ای و پارچه ابریشمی به ترتیب چه باری به دست می آورند؟</p> <p>الف) مثبت-منفی ب) منفی -منفی ج) مثبت - مثبت د) منفی -مثبت</p>				۳

نام و نام خانوادگی:


پایه و رشته: هشتم

نام پدر:

شماره داوطلب:

اداره کل آموزش و پرورش شهر تهران

مدیریت منطقه ۲

دبیرستان دوره اول پسرانه  مرزداران

امتحانات پایان ترم اول سال تحصیلی ۹۴-۱۳۹۵

نام درس: فیزیک

تاریخ امتحان: ۱۳۹۴/۱۰/۲۳

ساعت امتحان: ۸:۰۰ صبح / عصر

مدت امتحان: ۸۰ دقیقه.

۱/۵	روش القای بار الکتریکی را با رسم شکل به طور کامل شرح دهید.	۴
۱	تخلیه الکتریکی بین دو ابر چه زمانی رخ میدهد و نام دیگر آن چیست؟	۵
۱	مقاومت الکتریکی چیست؟	۶
۱	اگر شدت جریان یک سیم ۱۰ میلی آمپر باشد و اختلاف پتانسیل دو سر این سیم ۲ ولت باشد مقاومت الکتریکی دو سر سیم چقدر است؟	۷
۱/۵	به کمک الکتروسکوپ چگونه میتوانیم از وجود نوع بار الکتریکی اجسام مطلع شویم؟ با رسم شکل توضیح دهید.	۸

نام و نام خانوادگی:


پایه و رشته: هشتم

نام پدر:

شماره داوطلب:

اداره کل آموزش و پرورش شهر تهران

مدیریت منطقه ۲

دبیرستان دوره اول پسرانه  مرزداران

امتحانات پایان ترم اول سال تحصیلی ۹۴-۱۳۹۵

نام درس: فیزیک

تاریخ امتحان: ۱۳۹۴/۱۰/۲۳

ساعت امتحان: ۸:۰۰ صبح / عصر

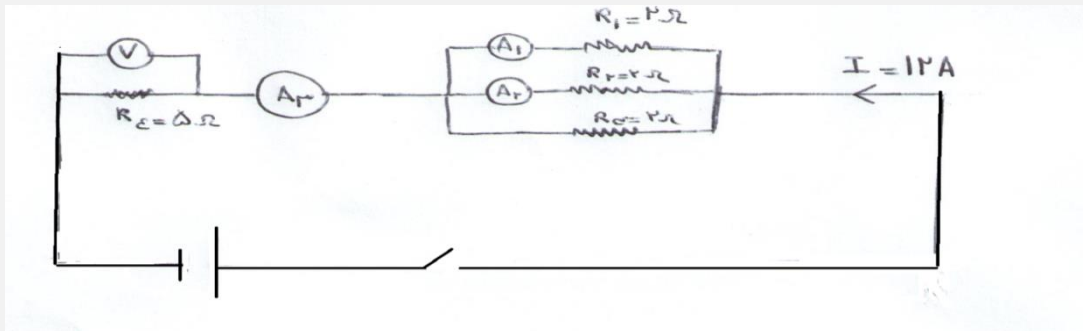
مدت امتحان: ۸۰ دقیقه.

۹ دو میله یکسان و مشابه در اختیار داریم به طوری که یکی از آنها آهن می باشد و دیگری آهنربا می باشد چگونه میتوانیم فقط به کمک خود این دو میله تشخیص دهیم کدام میله آهنی و کدام آهنربایی است؟

۱

۹

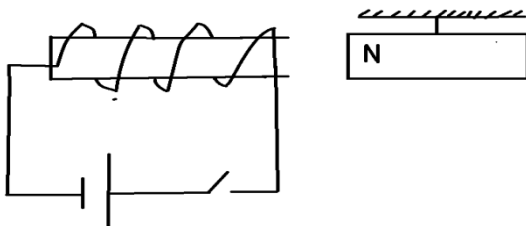
۱۰ در شکل زیر مقادیر آمپرسنج و ولت سنج ها را به دست آورید.



۲

۱۰

۱۱ در شکل زیر پس از بستن کلید چه اتفاقی رخ میدهد؟ چرا؟



۱

۱۱

موفق و سربلند باشید....