

نام و نام خانوادگی:


پایه و رشته: نهم

نام پدر:

شماره داوطلب:

اداره کل آموزش و پرورش شهر تهران

مدیریت منطقه ۲

دبیرستان دوره اول پسرانه  مرزداران

امتحانات پایان ترم اول سال تحصیلی ۹۴-۱۳۹۵

نام درس: مطالعات اجتماعی

تاریخ امتحان: ۱۳۹۴/۱۰/۱۶

ساعت امتحان: ۸:۰۰ صبح/عصر

مدت امتحان: ۸۰ دقیقه

| محل مهر و امضاء، مدیر | نمره به عدد: | | نمره به حرروف: | |
|-----------------------|---|----------------|----------------|----------------|
| | نمره به عدد: | نمره به حرروف: | نام دبیر: | تاریخ و امضاء: |
| بارم | سوالات | | ردیف | |
| ۲ | <p>جاهای خالی را با کلمات مناسب پر کنید.</p> <p>۱- همه ی جانداران را در سلسله قرار می دهند.</p> <p>۲- شناخته شده ترین گروه از آغازیان هستند.</p> <p>۳- دانه های گیاهان گلدار در محصور شده اند.</p> <p>۴- بزرگترین گروه کیسه تنان هستند.</p> | | الف | |
| ۱ | <p>ب- عبارت های درست را با (ص) و عبارت های نادرست را با (غ) مشخص کنید.</p> <p>۵- کرم های لوله ای ساده ترین گروه کرم ها هستند. ()</p> <p>۶- مهم ترین نقش گیاهان در زندگی ما و جانوران خشک زی، مربوط به فتوسنتز است. ()</p> <p>۷- ویروس ایدز در گلبول های قرمز تکثیر می شود. ()</p> <p>۸- ارسطو فیلسوف یونانی جانوران را در سه گروه قرار داده بود. ()</p> | | ب | |
| ۱ | <p>هریک از عبارت های سمت راست را به یک واژه در سمت چپ وصل کنید(یک واژه اضافه است)</p> <p>۹- جزیره خارک در اثر تجمع اسکلت این نوع جانداران تشکیل شده است. اسفنج</p> <p>۱۰- نمونه ای کیسه تن است که در دریا شناور است. عروس دریایی</p> <p>۱۱- ساده ترین جانور دریازی است. پلاناریا</p> <p>۱۲- نمونه ای از کرم های لوله ای است. مرجان</p> <p>آسکاریس</p> | | پ | |
| ۲ | <p>گزینه صحیح را انتخاب کنید.</p> <p>۱۳- کدام یک کاربرد گل انگستانه است؟</p> <p>۱- شناسایی گروه خونی ۲) داروی بیماران قلبی ۳) تهیه کاغذ ۴) مصرف خوراکی</p> <p>۱۴- قدیمی ترین گیاهان روی زمین کدام اند؟</p> <p>۱) خزها ۲) سرخس ها ۳) بازدانه ها ۴) نهان دانه ها</p> | | ت | |

نام و نام خانوادگی:


پایه و رشته: نهم

نام پدر:

شماره داوطلب:

اداره کل آموزش و پرورش شهر تهران

مدیریت منطقه ۲

دبیرستان دوره اول پسرانه  مرزداران

امتحانات پایان ترم اول سال تحصیلی ۹۴-۱۳۹۵

نام درس: مطالعات اجتماعی

تاریخ امتحان: ۱۳۹۴/۱۰/۱۶

ساعت امتحان: ۸:۰۰ صبح/عصر

مدت امتحان: ۸۰ دقیقه

۱۵- کدام یک ساختار سلولی ندارند؟

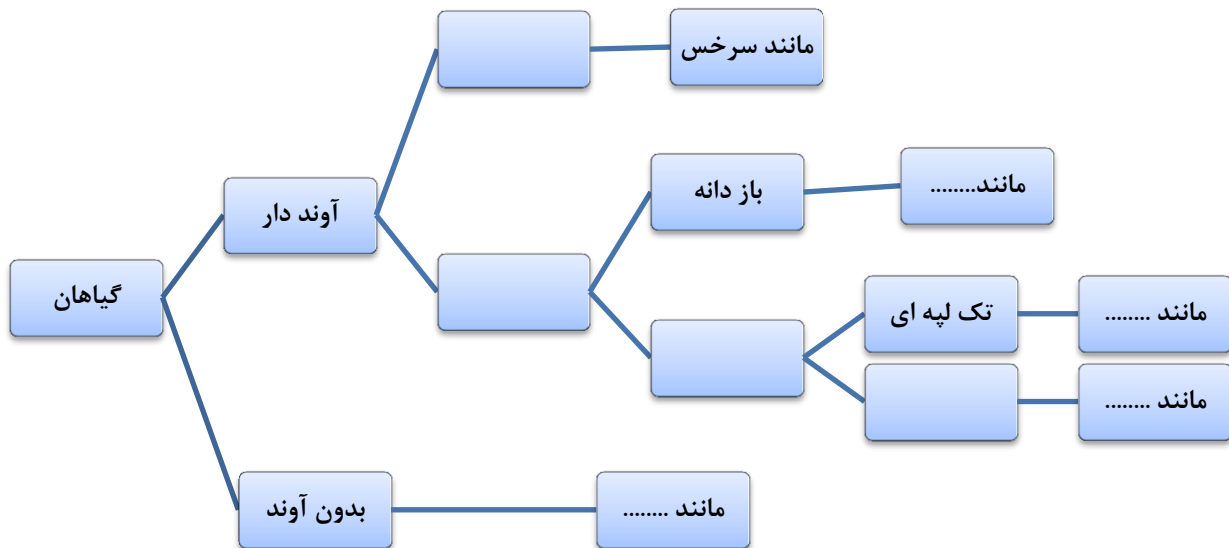
(۱) باکتری ها (۲) قارچ ها (۳) ویروس ها (۴) جلبک ها

۱۶- کدام یک جاندار پروکاریوت است؟

(۱) عامل زخم لای انگشتان پا (۲) فتوسنتز کننده های پرسلولی
(۳) تک سلولی های آب راکد با پوسته ی سیلیسی (۴) عامل بیماری کزاز

به سوالات زیر پاسخ دهید.

۱۷- نقشه مفهومی زیر را کامل کنید.



۱۸- در شکل زیر بخش های خواسته شده را نام گذاری کنید.

نام درس: مطالعات اجتماعی


تاریخ امتحان: ۱۳۹۴/۱۰/۱۶

ساعت امتحان: ۸:۰۰ صبح/عصر

مدت امتحان: ۸۰ دقیقه

اداره کل آموزش و پرورش شهر تهران

مدیریت منطقه ۲

دبیرستان دوره اول پسرانه  مرزداران

امتحانات پایان ترم اول سال تحصیلی ۹۴-۱۳۹۵

نام و نام خانوادگی:

پایه و رشته: نهم

نام پدر:

شماره داوطلب:

مواد



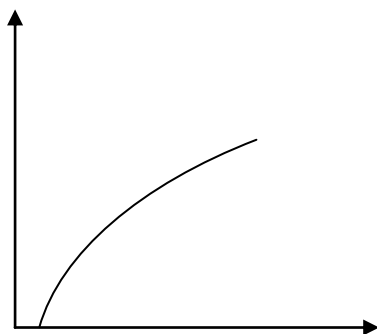
۱۹- در گیاه چند نوع آوند وجود دارد؟ نام ببرید. هریک از موجود در این آوندها چه نام دارند.

۲۰- باکتری ها را بر اساس شکل به چند گروه تقسیم می کنند؟ نام ببرید.

۲۱- به برنج های مورد استفاده اصطلاحاً *Oryza Sativa* گفته می شود. هریک از این دو کلمه بیان گر کدام سطح رده بندی جانداران هستند.

۲۲- نمودار زیر تفسیر کنید.

مقدار فتوسنتز



مقدار کربن دی اکسید

نام و نام خانوادگی:


پایه و رشته : نهم

نام پدر:

شماره داوطلب:

اداره کل آموزش و پرورش شهر تهران

مدیریت منطقه ۲

دبیرستان دوره اول پسرانه  مرزداران

امتحانات پایان ترم اول سال تحصیلی ۹۴-۱۳۹۵

نام درس: مطالعات اجتماعی

تاریخ امتحان: ۱۳۹۴/۱۰/۱۶

ساعت امتحان: ۸:۰۰ صبح/عصر

مدت امتحان: ۸۰ دقیقه

| | | |
|--|--|--|
| | | |
|--|--|--|

نام و نام خانوادگی:


پایه و رشته: نهم

نام پدر:

شماره داوطلب:

اداره کل آموزش و پرورش شهر تهران

مدیریت منطقه ۲

دبیرستان دوره اول پسرانه  مرزداران

امتحانات پایان ترم اول سال تحصیلی ۹۴-۱۳۹۵

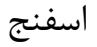
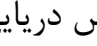
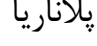

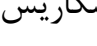
نام درس: زیست

تاریخ امتحان: ۱۳۹۴/۱۰/۱۶

ساعت امتحان: ۸:۰۰ صبح/عصر

مدت امتحان: ۸۰ دقیقه

پاسخنامه امتحان

| ردیف | سوالات | بارم |
|------|---|------|
| الف | جاهای خالی را با کلمات مناسب پر کنید. ۱- پنچ ۲- جلبک ها ۳- میوه ۴- مرجان ها | ۲ |
| ب | عبارت های درست را با (ص) و عبارت های نادرست را با (غ) مشخص کنید. ۵- غلط ۶- صحیح ۷- غلط ۸- صحیح | ۱ |
| پ | هریک از عبارت های سمت راست را به یک واژه در سمت چپ وصل کنید (یک واژه اضافه است) ۹- جزیره خارک در اثر تجمع اسکلت این نوع جانداران تشکیل شده است.  اسفنج ۱۰- نمونه ای کیسه تن است که در دریا شناور است.  عروس دریایی ۱۱- ساده ترین جانور دریازی است.  پلاناریا ۱۲- نمونه ای از کرم های لوله ای است.  مرجان  آسکاریس | ۱ |
| ت | گزینه صحیح را انتخاب کنید. ۱۳- کدام یک کاربرد گل انگشتانه است؟ (۱) شناسایی گروه خونی (۲) داروی بیماران قلبی (۳) تهیه کاغذ (۴) مصرف خوراکی ۱۴- قدیمی ترین گیاهان روی زمین کدام اند؟ (۱) خزه ها (۲) سرخس ها (۳) بازدانه ها (۴) نهان دانه ها | ۲ |

نام و نام خانوادگی:

پایه و رشته: نهم

نام پدر:

شماره داوطلب:

اداره کل آموزش و پرورش شهر تهران

مدیریت منطقه ۲

دبیرستان دوره اول پسرانه *سرکدو* مرزداران

امتحانات پایان ترم اول سال تحصیلی ۹۴-۱۳۹۵

نام درس: زیست

تاریخ امتحان: ۱۳۹۴/۱۰/۱۶

ساعت امتحان: ۸:۰۰ صبح/عصر

مدت امتحان: ۸۰ دقیقه

۱۵- کدام یک ساختار سلولی ندارند؟

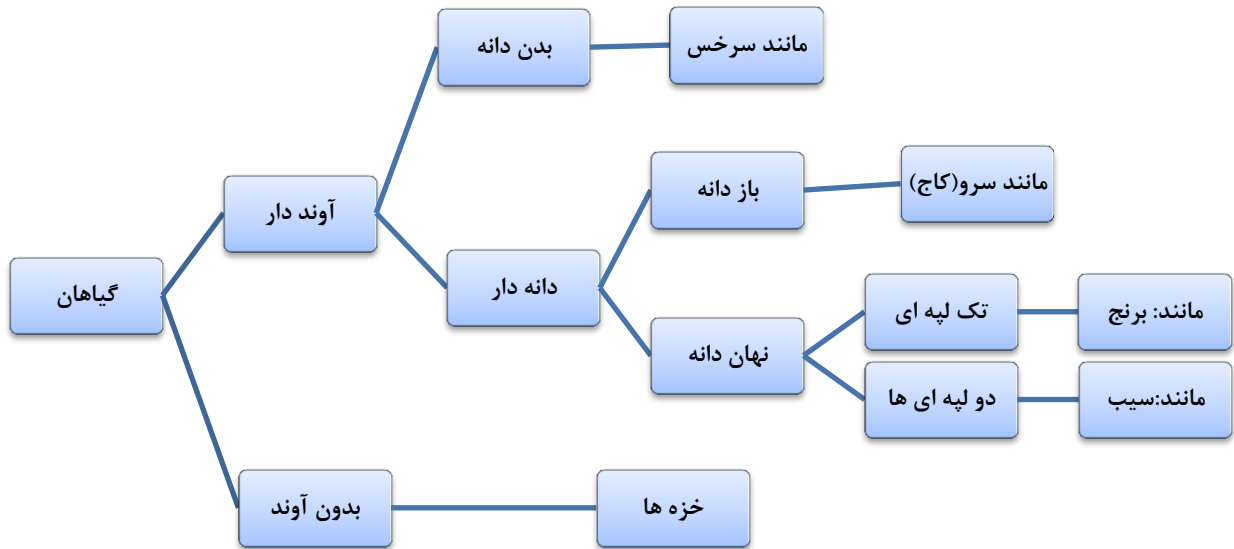
(۱) باکتری ها (۲) قارچ ها (۳) ویروس ها (۴) جلبک ها

۱۶- کدام یک جاندار پروکاریوت است؟

(۱) عامل زخم لای انگشتان پا (۲) فتوسنتزکننده های پرسلولی (۳) تک سلولی های آب راکد با پوسته ی سیلیسی (۴) عامل بیماری کزاز

به سوالات زیر پاسخ دهید.

۱۷- نقشه مفهومی زیر را کامل کنید.



۱۸- در شکل زیر بخش های خواسته شده را نام گذاری کنید.



نام و نام خانوادگی:


پایه و رشته: نهم

نام پدر:

شماره داوطلب:

مؤرخ و پپورش شهر تهران

مدیریت منطقه ۲

دبیرستان دوره اول پسرانه  مرزداران

امتحانات پایان ترم اول سال تحصیلی ۹۴-۱۳۹۵

نام درس: زیست

تاریخ امتحان: ۱۳۹۴/۱۰/۱۶

ساعت امتحان: ۸:۰۰ صبح/عصر

مدت امتحان: ۸۰ دقیقه

۲

۱۹-

دو نوع آوند $\left\{ \begin{array}{l} \text{چوب} \leftarrow \text{شیره ی خام} \\ \text{آبکش} \leftarrow \text{شیره پرورده} \end{array} \right.$

۲۰- سه دسته باکتری بر اساس شکل : کروی - میله ای - مارپیچ (پیچ خورده)

۱

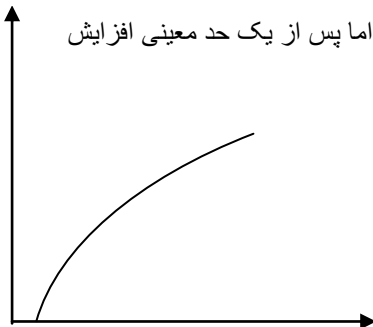
گونه : sativa

۲۱- oryza : جنس

۲۲- نمودار زیر تفسیر کنید.

مقدار فتوسنتز

افزایش کربن دی اکسید تا حد معینی سبب افزایش میزان فتوسنتز در گیاه می شود . اما پس از یک حد معینی افزایش این گاز تاثیری در افزایش میزان فتوسنتز نمی شود .



مقدار کربن دی اکسید

۱

۱