

ردیف	نام : نام خانوادگی : کلاس :	بسمه تعالی اداره آموزش و پرورش استان اصفهان متوسطه اول	آزمون مطالعات اجتماعی پایه هفتم ترم اول تاریخ ..... وقت ۴۵ دقیقه	نم
الف	<p>* گزینه صحیح را با علامت (✓) مشخص کنید :</p> <p>۱- مهمترین حق انسان ها کدام است؟</p> <p>۱- حق آزادی                      ۲- حق سلامت                      ۳- حق کار و شغل                      ۴- حق حیات</p> <p>۲- حق و مسئولیت مانند.....است که باید .....آنها حفظ شود .</p> <p>۱- دو کفه ترازو- تعادل                      ۲- تعادل - دو کفه ترازو                      ۳- دو قطب مخالف- فاصله                      ۴- دو بال- تعادل</p> <p>۳- ترجمه کدام آیه مفهوم همدلی و همیاری را بیان می کند؟</p> <p>۱- هر کس جان یک نفر را نجات دهد مانند این است که جان همه انسانها را نجات داده است.</p> <p>۲- این از فضل پروردگار من است تا مرا آزمایش کند که آیا شکر می کنم یا کفر می ورزم.</p> <p>۳- ما فرزندان آدم را بسیار گرامی داشتیم.</p> <p>۴- همانا مبذرین دوستان شیاطین اند.</p> <p>۴- رئیس مجلس چگونه انتخاب می شود؟</p> <p>۱- با رای مستقیم مردم                      ۲- توسط رهبر                      ۳- توسط نمایندگان مجلس                      ۴- با انتخاب شورای نگهبان</p> <p>۵- تاحدی انسان ها می تواند حق خود را اعمال کنند که .....</p> <p>۱- مغایر قانون نباشد                      ۲- به حشاش برسند                      ۳- مرتکب خطا نشوند                      ۴- از حشاش نگذرند</p> <p>۶- «تلاش برای آباد کردن محیط زندگی» مسئولیت انسان نسبت به ..... است.</p> <p>۱- خودم                      ۲- خدا                      ۳- عالم آفرینش                      ۴- دیگران</p>			۱/۵

۲	<p><b>ب</b></p> <p><b>* جملات زیر را با کلمات مناسب کامل کنید :</b></p> <p>۱- آشنایی با حقوق و مسئولیتهای خود از نیازها و ..... مهم زندگی است.</p> <p>۲- همانطور که ما حقوقی داریم ..... هم هستیم .</p> <p>۳- ما در استفاده از حقوق خود ..... بی قید و شرط نداریم.</p> <p>۴- همه افراد در برابر قانون ..... هستند.</p> <p>۵- از مکان های مهم اقتصادی هر شهر ..... بوده است.</p> <p>۶- اسراف و ریخت و پاش گناهی ..... است.</p> <p>۷- جهت جغرافیایی رشته کوه ..... شمال غربی به جنوب شرقی است.</p> <p>۸- با استفاده از ..... می توان محل دقیق پدیده های سطح زمین را نشان داد.</p>	
۱	<p><b>ج</b></p> <p><b>* جملات صحیح را با (ص) و جملات نادرست را با (غ) مشخص کنید .</b></p> <p>- قانون اساسی مادر همه قوانین است. ( )</p> <p>- خدمات پزشکی، آموزش، بیمه و حمل و نقل جزو خدمات محسوب می شوند. ( )</p> <p>- سواحل خلیج فارس و دریای عمان از نظر بارندگی جزو مناطق خشک است. ( )</p> <p>- در ناحیه معتدل و مرطوب خزری جنگل های تاغ و گز روئیده است. ( )</p>	
	<p><b>د</b></p> <p><b>* هر یک از فعالیت های زیر مربوط به کدام سازمان یا نهاد است؟ ( با خط مربوط کنید) انمره</b></p> <p>(حفظ و نگهداری آثار و بناهای تاریخی) (بیمه)</p> <p>(جلوگیری از فرسایش خاک) (هلال احمر)</p> <p>(پرداخت خسارت ناشی از آتش سوزی) (سازمان جنگل ها، مراتع و آبخیز داری)</p> <p>(کمک به سیل زدگان) (سازمان میراث فرهنگی و گردشگری)</p> <p>(سازمان حفاظت از محیط زیست)</p>	

## \*به پرسش های زیر پاسخ دهید :

۱- چرا باید از زیستگاهها حفاظت کنیم؟ دو دلیل بیاورید. ۱ نمره

۲- آب و هوای ناحیه کنار دریای خزر را با آب و هوای کنار خلیج فارس و دریای عمان مقایسه کنید. ۱ نمره

۳- شهرها و روستاها چگونه اداره می شوند؟ ۱ نمره

۴- در عکسی از منظره طبیعی چه چیزهایی زودتر تغییر می کند و چه چیزهایی در طول زمان؟ ۱ نمره

۵- علل جنگلی بودن دامنه های شمالی البرز را بیان کنید؟ ۱ نمره

۶- تفاوت شهر و روستا در چیست؟ (دو مورد) ۰/۵ نمره

۷- هدف از ایجاد موسسه استاندارد و تحقیقات صنعتی چیست؟ ۱ نمره

۸- برای جلوگیری از آلودگی و آسیب به محیط زیست چه پیشنهادهایی دارید؟ (دو مورد) ۱ نمره

۹- مصرف گرایی چه آسیب های اخلاقی برای مردم ایجاد می کند؟ ۱ نمره

۱۰- برای تولید به چه عواملی نیاز داریم؟ ۰/۵

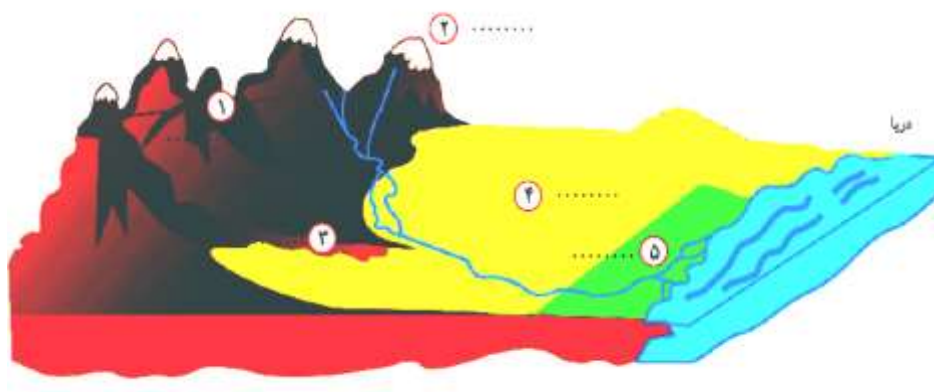
۱۱ - چرا بیمه بوجود آمده است؟ ۱؟ نمره

۱۲- فکر می کنید چگونه می توانیم کلاس و مدرسه ای خوب و پویا داشته باشیم؟ ۱؟ نمره

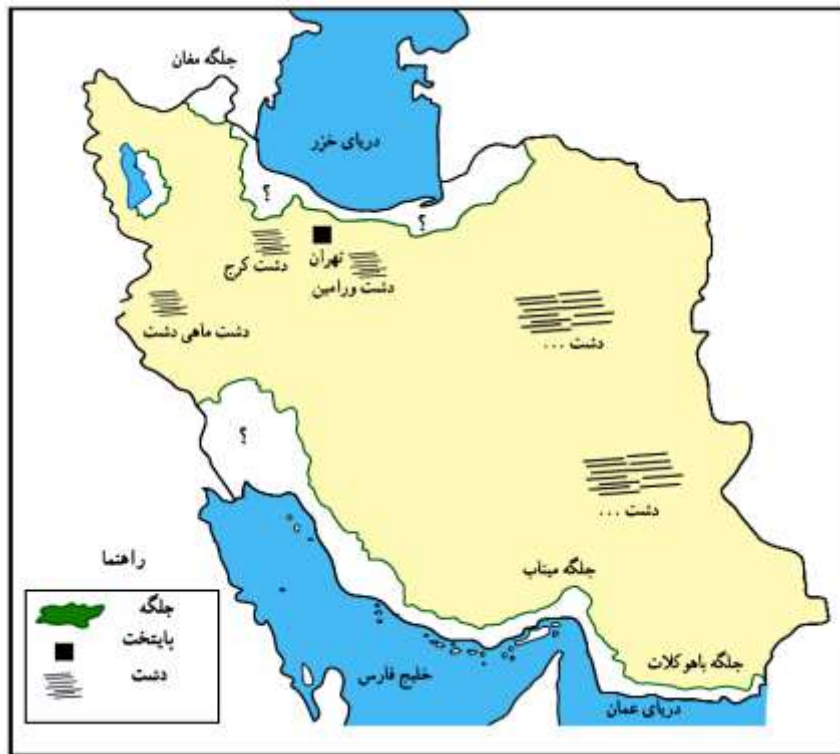
۱۳- هر یک از علائم زیر چیست؟ ۱؟ نمره



\*روی مدل شماره ها را نام گذاری کنید ۱/۲۵



\*نام جلگه ودشت های خواسته شده را روی نقشه بنویسید. ۱/۲۵



موفق و پیروز باشید