

نام و نام خانوادگی:	آموزشگاه:	نوع آزمون:
کلاس:	طراح سوال:	زمان آزمون:

درست یا نادرست بودن هر یک از جمله های زیر را مشخص کنید.

- پوست اولین سد دفاعی بدن در برابر میکروب‌ها، سرما و گرما است. درست نادرست
- بینی در تشخیص مزه‌ی غذا به زبان کمک می‌کند. درست نادرست
- غدد عرق در پوست، باعث چرب شدن پوست می‌شود. درست نادرست
- پشت دست از کف دست حساس‌تر است. درست نادرست

جاهای خالی را با کلمات مناسب کامل کنید.

- محل قرار گرفتن گیرنده های بو در قسمت بینی است.
- برای حس کردن مزه‌ی یک خوراکی لازم است که ذرات آن ماده در حل شوند.
- سلول های مرده در بخش پوست قرار دارند.
- احساس فشار و درد وظیفه ی گیرنده های حسی پوست است.

پاسخ درست را انتخاب کنید.

۱- کدام یک از وظایف پوست نیست؟

- الف) کمک به محافظت از اندام های داخلی بدن
- ب) کمک به دفع مواد زاید
- ج) کمک به جذب مواد مورد نیاز بدن
- د) کمک به تنظیم دمای بدن

۲- چرا هنگام ترس آب دهان خشک می‌شود و اگر ماده‌ای روی زبان گذاشته شود مزه‌ی آن احساس نمی‌شود؟

- الف) با ترس گیرنده های زبان از کار می‌افتد.
- ب) به خاطر کاهش بزاق و حل نشدن غذا در بزاق دهان
- ج) مزه ها را در هنگام ترس بیشتر احساس می‌کنیم نه کمتر
- د) آب دهان نقشی در حس چشایی ندارد.

۳- در کدام بخش احساس درد نمی‌کنیم؟

- الف) لایه ی رویی پوست
- ب) داخل بینی
- ج) روی زبان
- د) لایه ی میانی پوست

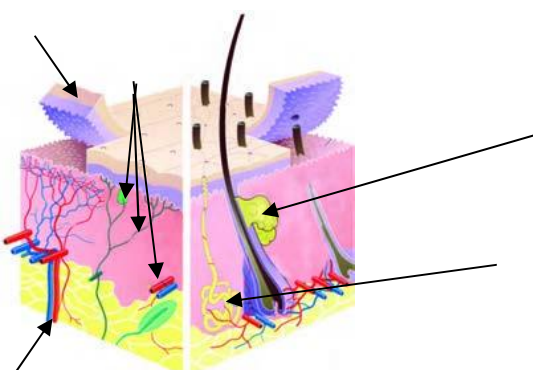
۴- مزه‌ی کدام یک از گزینه‌های زیر را سریع‌تر احساس می‌کنید؟

- الف) برنج پخته
- ب) کباب سرد
- ج) نان
- د) آبمیوه

پاسخ سوالات زیر را به صورت کامل بنویسید.

۱- چرا باید از خوردن غذا و نوشیدنی خیلی سرد یا خیلی داغ پرهیز کنیم؟

۲- اجزای شکل رو به رو را نام گذاری کنید.



نام و نام خانوادگی:	آموزشگاه:	نوع آزمون:	۲
کلاس:	طراح سوال:	زمان آزمون:	

۳- چرا افراد نابینا برای مطالعه کردن از سر انگشتان خود استفاده می کنند؟

۴- برای حفاظت از سلامتی پوست چه کارهایی باید انجام داد؟

۵- چرا وقتی بوی غذای خوشمزه را احساس می کنیم بزاق دهانمان بیشتر ترشح می شود به عبارتی آب دهانمان راه می افتد؟

۶- چرا پوست بدن باید مرطوب باشد؟

۷- انواع گیرنده های مزه های اصلی را در زبان نام ببرید.

۸- مراحل درک طعم غذا را در بدن آدمی به ترتیب شرح دهید.

۹- بخش های مشخص شده در مدل های حس چشایی و بویایی زیر را کامل کنید.

