

نام و نام خانوادگی:

آزمون انشا

دبستان: فاضل

پایه: چهارم ۱

شبهه‌ی اجرا: فردی ■ گروهی □ موضوع: کلمات مخالف و هم خانواده- ترکیب کلمات- جمله‌سازی- انشای خلاقیتی مدت آزمون: ۳۰ دقیقه تاریخ آزمون: ۱۳ / ۱ / ۱۳

www.moalem98.blogfa.com

۱- پاسخ صحیح را با علامت × مشخص کن.

❖ هم خانواده ی کلمه ی «ناظم» کدام کلمه است؟

الف: نظم □ ب: نظر □ ج: ظاهر □ د: ظهر □

۲- صحیح یا غلط بودن هر جمله را با علامت × مشخص کن.

✓ هم معنی کلمه ی «شعر» کلمه ی «شور» است. صحیح □ غلط □

✓ مترادف کلمه ی «فراز» کلمه ی «بالا» است. صحیح □ غلط □

۳- کلمات زیر را مرتب کن و با آن جمله بساز.

برای - شهادت - اسلام - از - دفاع - امام حسین(ع) - رسید - به

بگذاریم - به - باید - آموزگار - ما - خود - احترام

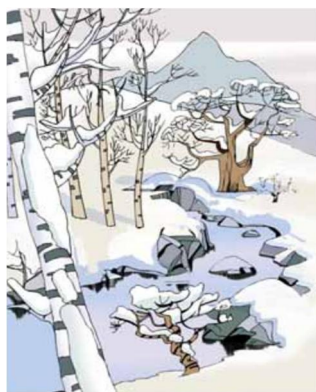
۴- با کلمات زیر جمله بساز.

➤ چراغ دانش:

➤ آتش حسد:

➤ اندوهناک:

۵- تصویر روبرو را در پنج سطر توصیف کن.



باز خورد: