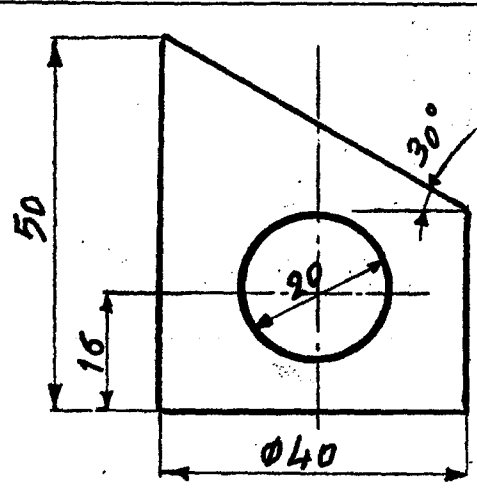
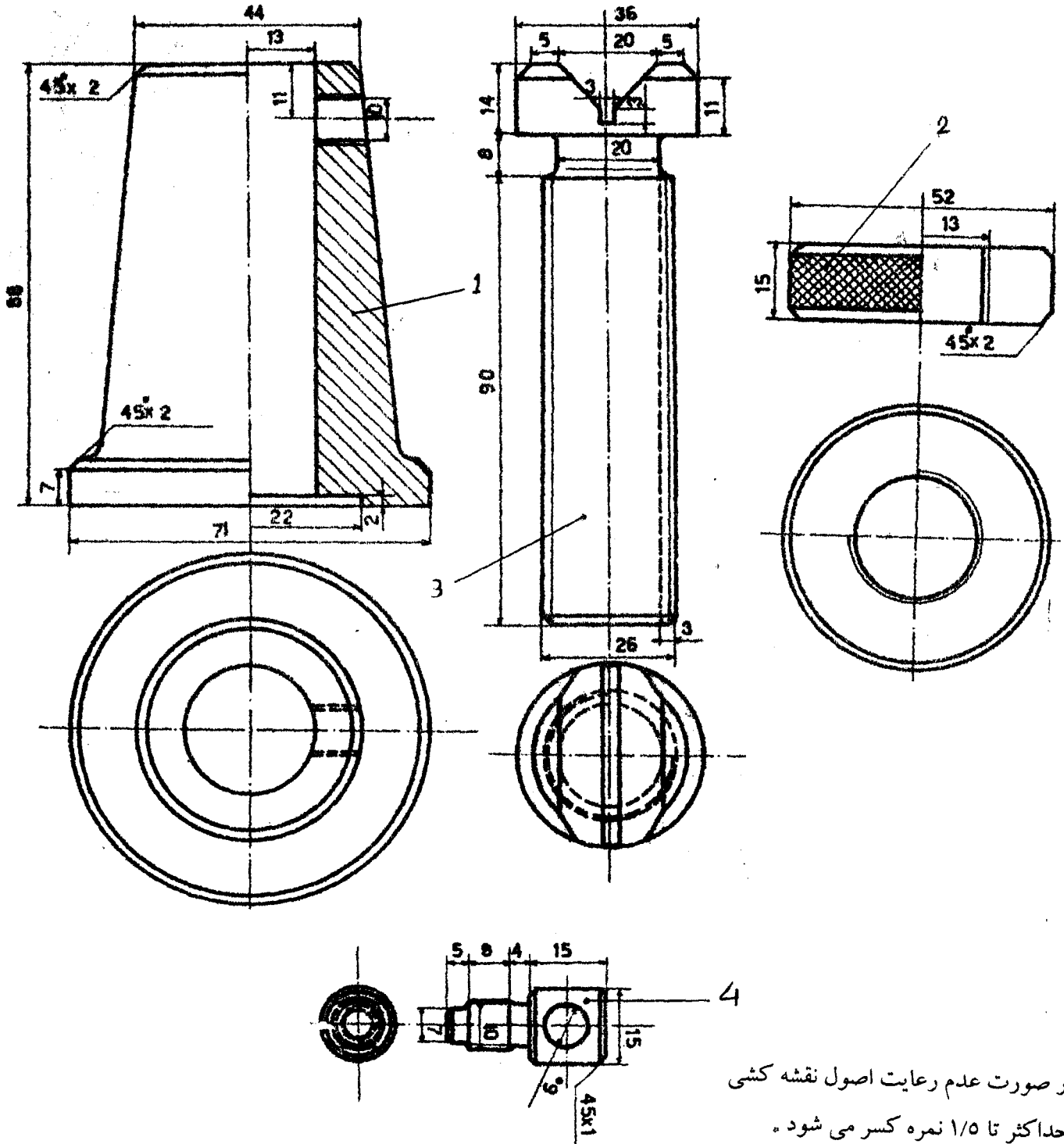


| | | | |
|---|--------------------|---------------------------------|-----------------------|
| سؤالات امتحان نهایی درس: رسم فنی تخصصی | رشته: ساخت و تولید | ساعت شروع: ۸ صبح | مدت امتحان: ۱۸۰ دقیقه |
| سال سوم آموزش فنی و حرفه ای | | تاریخ امتحان: ۱۳۸۷/۳/۱۱ | |
| دانش آموزان و داوطلبان آزاد در خرداد ۸۷ | | اداره کل سنجش و ارزشیابی تحصیلی | |

| ردیف | سؤالات | نمره |
|------------------------------|--|------|
| ۱ | در صنعت هر سطح را تاچه اندازه پرداخت می نمایند؟ پرداخت زیادتر از حد نیاز چه عواقبی را به دنبال دارد؟ | ۱ |
| ۲ | با ذکر یک مثال شاخص علایم قدیم کیفیت سطح را نشان دهید. علت منسوخ شدن این علایم چه بود؟ | ۱ |
| ۳ | اندازه اسمی قطعه ای $\phi 50$ می باشد این اندازه به عنوان یک اندازه فعلی قابل قبول نیست. علت را توضیح دهید. | ۱ |
| ۴ | فرق لنگی مقطعی با تلرانس دایره بودن را بنویسید. | ۰/۵ |
| ۵ | آیا نوشتن تلرانس در اندازه های غیر عملی ضرورت دارد؟ چرا؟ | ۰/۵ |
| ۶ | <p>درستوانه ی توپری مطابق شکل مطلوبست: مقیاس ۱:۱</p> <p>(۱) ترسیم نمای قائم (۲) ترسیم نمای افق (۳) ترسیم نمای جانبی</p> <p>توجه: سوراخ راه بدر است، از پاک کردن خطوط رابط و کمکی خودداری کنید</p>  | ۳ |
| ۷ | <p>با توجه به دو تصویر داده شده در صفحه بعد: مقیاس ۱:۱</p> <p>الف) برای قطعه شماره ۹ (بدنه اصلی) خواسته های زیر را انجام دهید.</p> <p>۱- ترسیم نمای قائم در برش کامل ۲- ترسیم نمای افق ۳- کیفیت سطح سوراخ قطر ۱۸ میلی متر Ra برابر $3/2$ میکرون متر ۴- کیفیت سایر سطوح Ra برابر $6/3$ میکرون متر به صورت علائم پای نقشه ۵- توازی سوراخ قطر ۱۸ میلی متر نسبت به سوراخ قطر ۱۶ میلی متر به اندازه $0/1$ میلی متر ۶- تعامد محور سوراخ قطر ۱۸ میلی متر نسبت به سطح B به اندازه $0/05$ میلی متر ۷- تختی سطح C به اندازه $0/1$ میلی متر ۸- اگر قطعه شماره ۱۰ با انطباق H8/f9 روی قطعه شماره ۹ سوار شده باشد سیستم و نوع انطباق را بنویسید.</p> <p>ب) برای قطعه شماره ۸</p> <p>۱- ترسیم آن در یک نما با مقیاس ۲:۱ ۲- اندازه گذاری کامل آن به صورت دو سوبه</p> | ۹ |
| ادامه ی سؤالات در صفحه ی دوم | | |

| | | | |
|---|---------------------------------|------------------|-----------------------|
| سؤالات امتحان نهایی درس: رسم فنی تخصصی | رشته: ساخت و تولید | ساعت شروع: ۸ صبح | مدت امتحان: ۱۸۰ دقیقه |
| سال سوم آموزش فنی و حرفه ای | تاریخ امتحان: ۱۳۸۷/۳/۱۱ | | |
| دانش آموزان و داوطلبان آزاد در خرداد ماه ۸۷ | اداره کل سنجش و ارزشیابی تحصیلی | | |

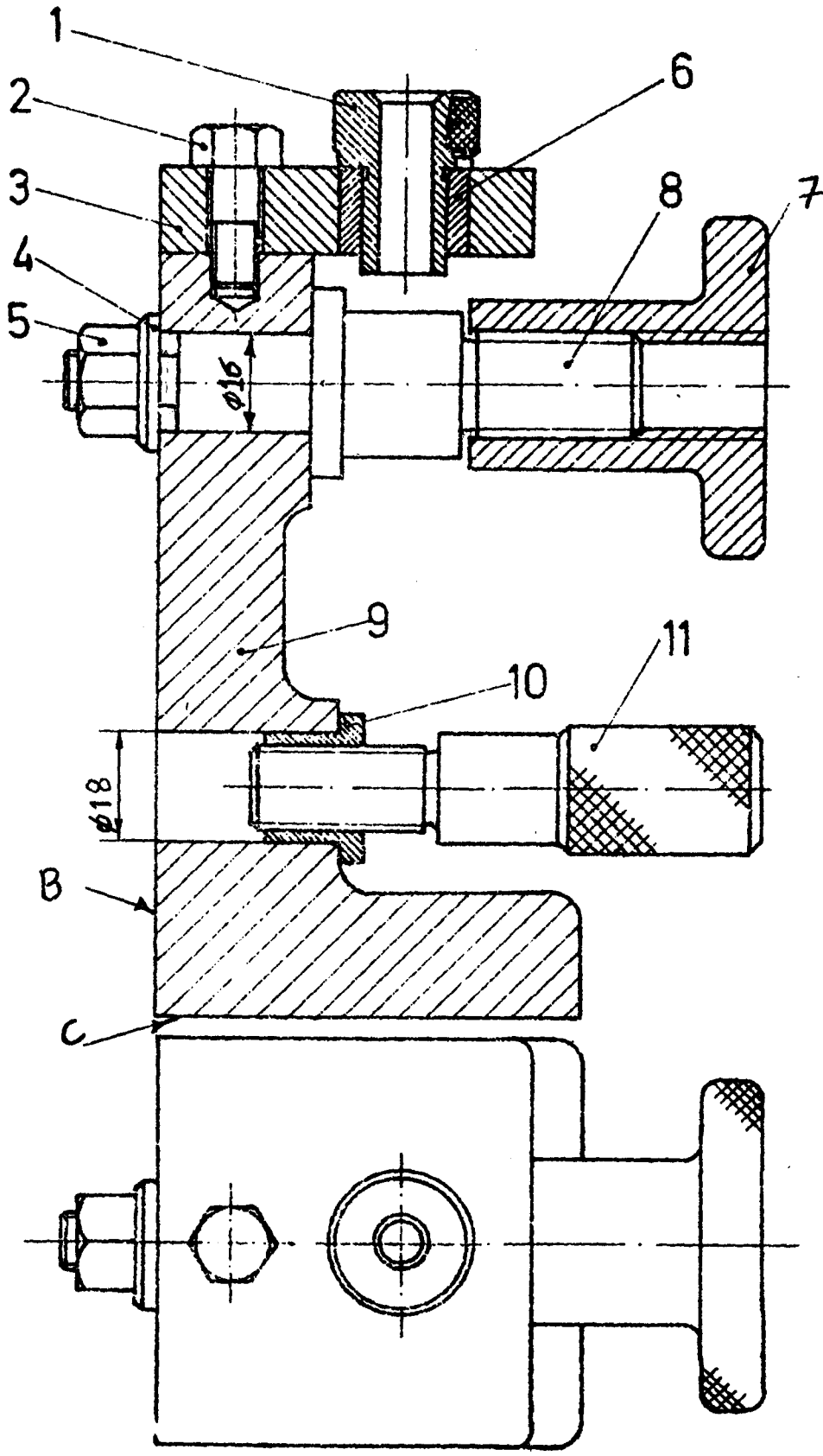
| ردیف | سؤالات | نمره |
|------|---|------|
| ۸ | تصاویر داده شده مربوط به قطعات یک چک دستی است. نقشه سوار شده آن را به صورت یک نما در نیم برش سمت راست ترسیم نماید | ۴ |



در صورت عدم رعایت اصول نقشه کشی
حداکثر تا ۱/۵ نمره کسر می شود.


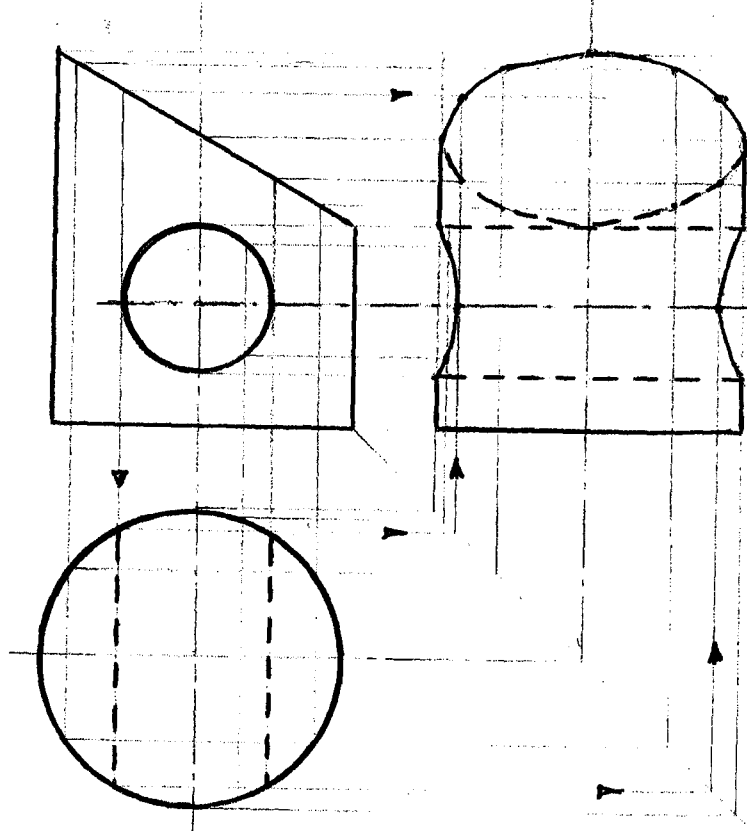
موفق باشید

| | | | |
|---|---------------------------------|------------------|-----------------------|
| سؤالات امتحان نهایی درس: رسم فنی تخصصی | رشته: ساخت و تولید | ساعت شروع: ۸ صبح | مدت امتحان: ۱۸۰ دقیقه |
| سال سوم آموزش فنی و حرفه ای | تاریخ امتحان: ۱۳۸۷/۳/۱۱ | | |
| دانش آموزان و داوطلبان آزاد در خرداد ماه ۷۸ | اداره کل سنجش و ارزشیابی تحصیلی | | |



ادامه سؤالات در صفحه سوم

| | | | |
|--|---|---------------------------------|-----------------------|
| راهنمای تصحیح سؤالات امتحان نهایی درس: | رشته: ساخت و تولید | ساعت شروع: ۸ صبح | مدت امتحان: ۱۸۰ دقیقه |
| رسم فنی تخصصی | سال سوم آموزش فنی و حرفه ای | تاریخ امتحان: ۱۳۸۷/۳/۱۱ | |
| | دانش آموزان و داوطلبان آزاد در خرداد ۸۷ | اداره کل سنجش و ارزشیابی تحصیلی | |

| ردیف | راهنمای تصحیح سؤالات |
|------|---|
| ۱ | تا آن اندازه که بتواند وظایف محوله را با دقت لازم انجام دهد (۰/۵ نمره) باعث صرف وقت و هزینه بیشتر است (۰/۵ نمره) |
| ۲ | به شکل مثلث بود مانند  (۰/۵ نمره) چون تعداد رنج ها محدود بود و پاسخگوی صنعت امروز نبود. (۰/۵ نمره) |
| ۳ | مربوط به موقعیت تیرانس است. چون اگر هر دو انحراف بالایی و پایینی مثبت یا منفی باشند، اندازه اسمی به عنوان یک اندازه فعلی قابل قبول نیست (۱ نمره) |
| ۴ | دایره بودن از یک دور کامل قطعه کار در یک مقطع مشخص می شود (۰/۲۵) اما لنگگی عبارت است از عدم گرد بودن خطوط و سطوح کار نسبت به محور تقارن (۰/۲۵) |
| ۵ | خیر (۰/۲۵) زیرا اندازه غیر عملی اندازه ای نیست که به کار قطعه کار لطمه وارد کند (۰/۲۵) |
| ۶ | ۱- (۰/۲۵) ۲- (۰/۷۵) ۳- ۲ نمره |
| |  |
| | ادامه ی راهنمای تصحیح سؤالات در صفحه ی دوم |

| | | | |
|---------------------------------|------------------|---|---|
| مدت امتحان: ۱۸۰ دقیقه | ساعت شروع: ۸ صبح | رشته: ساخت و تولید | راهنمای تصحیح سؤالات امتحان نهایی درس: رسم فنی تخصصی |
| تاریخ امتحان: ۱۳۸۷/۳/۱۱ | | سال سوم آموزش فنی و حرفه ای | |
| اداره کل سنجش و ارزشیابی تحصیلی | | دانش آموزان و داوطلبان آزاد در خرداد ۸۷ | |

| ردیف | راهنمای تصحیح سؤالات |
|--|--|
| ۷ | <p>الف) ۱ - ۲ نمره ۲ - ۱ نمره ۳ - (۰/۵) ۴ - (۰/۵) ۵ - (۰/۵) ۶ - (۰/۵) ۷ - (۰/۵)</p> <p>۸ - سیستم ثبوت سوراخ (۰/۵) نوع انطباق پرسی (۰/۵)</p> <p>ب) ۱ - نمره ۲ - ۱/۵ نمره</p> |
| | <p>The drawing shows a mechanical part with a cross-section on the left and a front view on the right. The cross-section includes a hole with a chamfered edge and a section line A-A. The front view shows a stepped shaft with diameters of 16, 32, and 23, and a total length of 90. Dimensions include 15, 3, 36, 48, 25, 3, 18, and 10. Surface texture symbols are present: a square symbol with 0.05 and B, a parallel line symbol with 0.1 and A, and a square symbol with 0.1. A note indicates a chamfer of 6.3 / (3.2).</p> |
| ادامه ی راهنمای تصحیح سؤالات در صفحه ی سوم | |

| | | | |
|---------------------------------|------------------|---|---|
| مدت امتحان: ۱۸۰ دقیقه | ساعت شروع: ۸ صبح | رشته: ساخت و تولید | راهنمای تصحیح سؤالات امتحان نهایی درس: رسم فنی تخصصی |
| تاریخ امتحان: ۱۳۸۷/۳/۱۱ | | سال سوم آموزش فنی و حرفه ای | |
| اداره کل سنجش و ارزشیابی تحصیلی | | دانش آموزان و داوطلبان آزاد در خرداد ۸۷ | |

| راهنمای تصحیح سؤالات | | ردیف |
|----------------------|--|--------|
| | | ۸ |
| | | ۴ نمره |
| | | |

سایت اداره کل سنجش و ارزشیابی تحصیلی وزارت آموزش و پرورش به آدرس: (<http://aee.medu.ir>) تنها سایت مرجع سؤالات و راهنمای آن در کشور و همچنین پاسخگویی به سؤالات دانش آموزان در خصوص امتحانات می باشد.