

مدت امتحان: ۲۰۰ دقیقه	ساعت شروع: ۸ صبح	رشته: ساخت و تولید	سؤالات امتحان نهایی درس: رسم فنی تخصصی
تاریخ امتحان: ۱۳۸۵/۰۳/۰۳		سال سوم فنی حرفه ای	
اداره کل سنجش و ارزشیابی تحصیلی			

۹ هرمی مطابق شکل به وسیله صفحه منتصب بریده شده است. مطلوب است:

(الف) ترسیم نمای اصلی (مقیاس ۱:۱)  
 (ب) تکمیل نمای افقی  
 (ج) ترسیم نمای جانبی  
 توجه: از پاک کردن خطوط رابط و کمکی خودداری کنید.

۱۰ یک قطعه با دو نما داده شده است. این نقشه را با مشخصات و علائم داده شده مطابق دستورات زیر دوباره ترسیم نمایید

مقیاس ۱:۱

(الف) اندازه گذاری به شرح زیر:

- سوراخ قطر ۲۵ میلی متر به صورت سوراخ مینا با کیفیت تولرانسی A
- عرض شکاف حد اقل ۲۰ میلی متر به صورت یک سویه
- اندازه a برابر ۲۰ میلی متر
- طول قطعه به طور مناسب در نمای افقی

(ب) تعیین کیفیت سطح به شرح زیر:

- پرداخت سطح Ra برابر ۳/۲ میکرون برای سوراخ قطر ۲۵ میلیمتر
- پرداخت سطح Ra برابر ۶/۳ میکرون برای کناره های شکاف

(ج) تعیین تولرانس های فرم و موقعیت به شرح زیر:

- تختی سطح A به اندازه ۰/۱ میلیمتر
- تعامل محور سوراخ به اندازه ۰/۰۵ میلیمتر نسبت به سطح A
- تقارن شکاف به اندازه ۰/۱ میلی متر نسبت به سطوح B و C

ادامه ی سؤالات در صفحه ی سوم

مدت امتحان: ۲۰۰ دقیقه	ساعت شروع: ۸ صبح	رشته: ساخت و تولید	سؤالات امتحان نهایی درس: رسم فنی تخصصی
تاریخ امتحان: ۱۳۸۵/۰۳/۰۳		سال سوم فنی حرفه ای	
اداره کل سنجش و ارزشیابی تحصیلی			

۹ هرمی مطابق شکل به وسیله صفحه منتصب بریده شده است. مطلوب است:

(الف) ترسیم نمای اصلی (مقیاس ۱:۱)  
 (ب) تکمیل نمای افقی  
 (ج) ترسیم نمای جانبی  
 توجه: از پاک کردن خطوط رابط و کمکی خودداری کنید.

۱۰ یک قطعه با دو نما داده شده است. این نقشه را با مشخصات و علائم داده شده مطابق دستورات زیر دوباره ترسیم نمایید.  
 مقیاس ۱:۱

(الف) اندازه گذاری به شرح زیر:

- سوراخ قطر ۲۵ میلی متر به صورت سوراخ مینا با کیفیت تولرانسی A
- عرض شکاف حد اقل ۲۰ میلی متر به صورت یک سوپه
- اندازه a برابر ۲۰ میلی متر
- طول قطعه به طور مناسب در نمای افقی

(ب) تعیین کیفیت سطح به شرح زیر:

- پرداخت سطح Ra برابر ۳/۲ میکرون برای سوراخ قطر ۲۵ میلیمتر
- پرداخت سطح Ra برابر ۶/۳ میکرون برای کناره های شکاف

(ج) تعیین تولرانس های فرم و موقعیت به شرح زیر:

- تختی سطح A به اندازه ۰/۱ میلیمتر
- تعامل محور سوراخ به اندازه ۰/۰۵ میلیمتر نسبت به سطح A
- تقارن شکاف به اندازه ۰/۱ میلی متر نسبت به سطوح B و C

ادامه ی سؤالات در صفحه ی سوم

مدت امتحان: ۲۰۰ دقیقه	ساعت شروع: ۸ صبح	رشته: ساخت و تولید	رسم فنی تخصصی
تاریخ امتحان: ۱۳۸۵/۰۳/۰۳		سال سوم فنی حرفه ای	
اداره کل سنجش و ارزشیابی تحصیلی			

۳/۵

با توجه به شکل مطلوب است: مقیاس ۱:۱

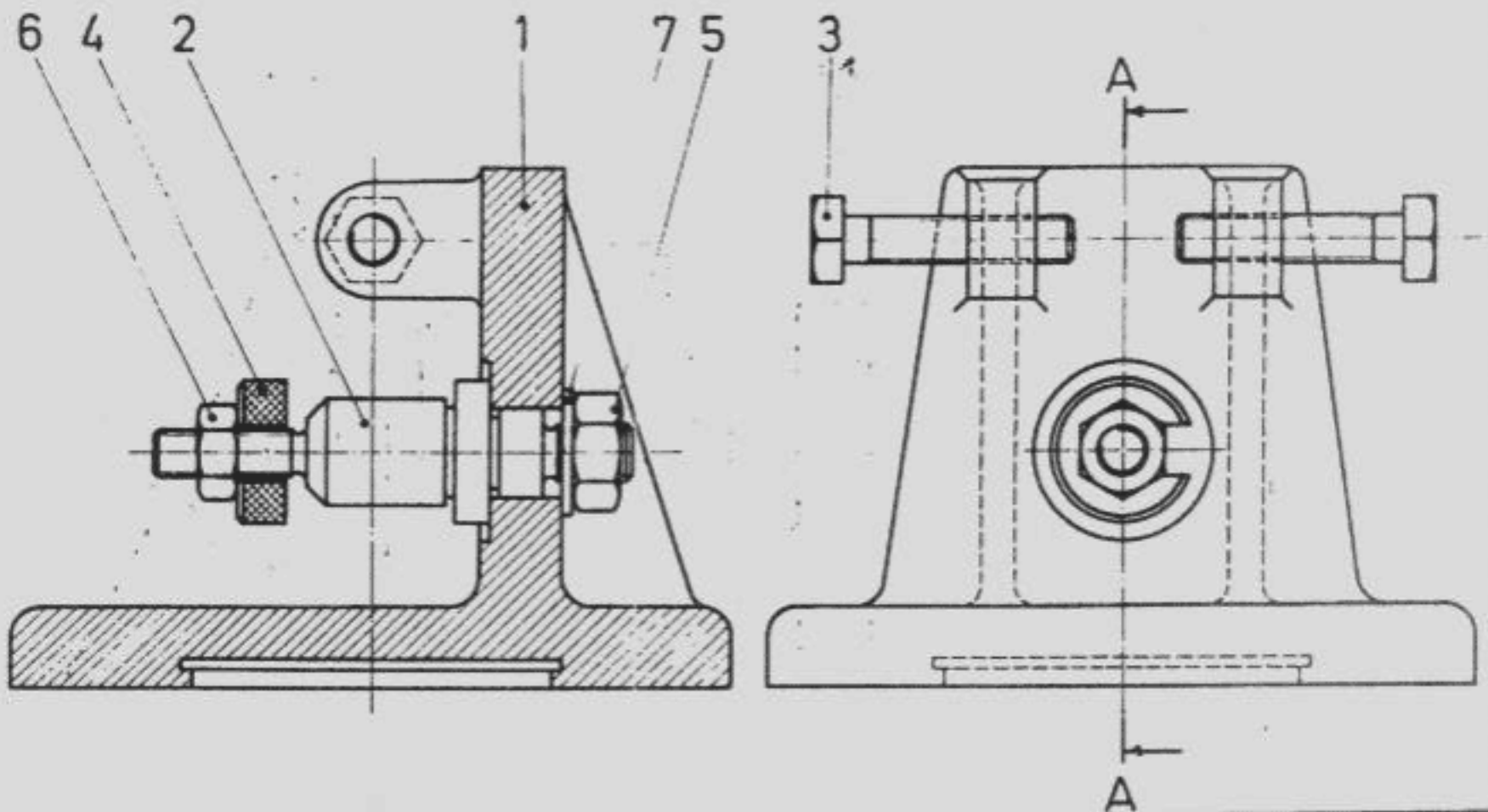
۱۱

الف) قطعه شماره ۱

۱- ترسیم نمای روبرو در برش

۲- ترسیم نمای جانبی

ب) ترسیم قطعه شماره ۲ در یک نما



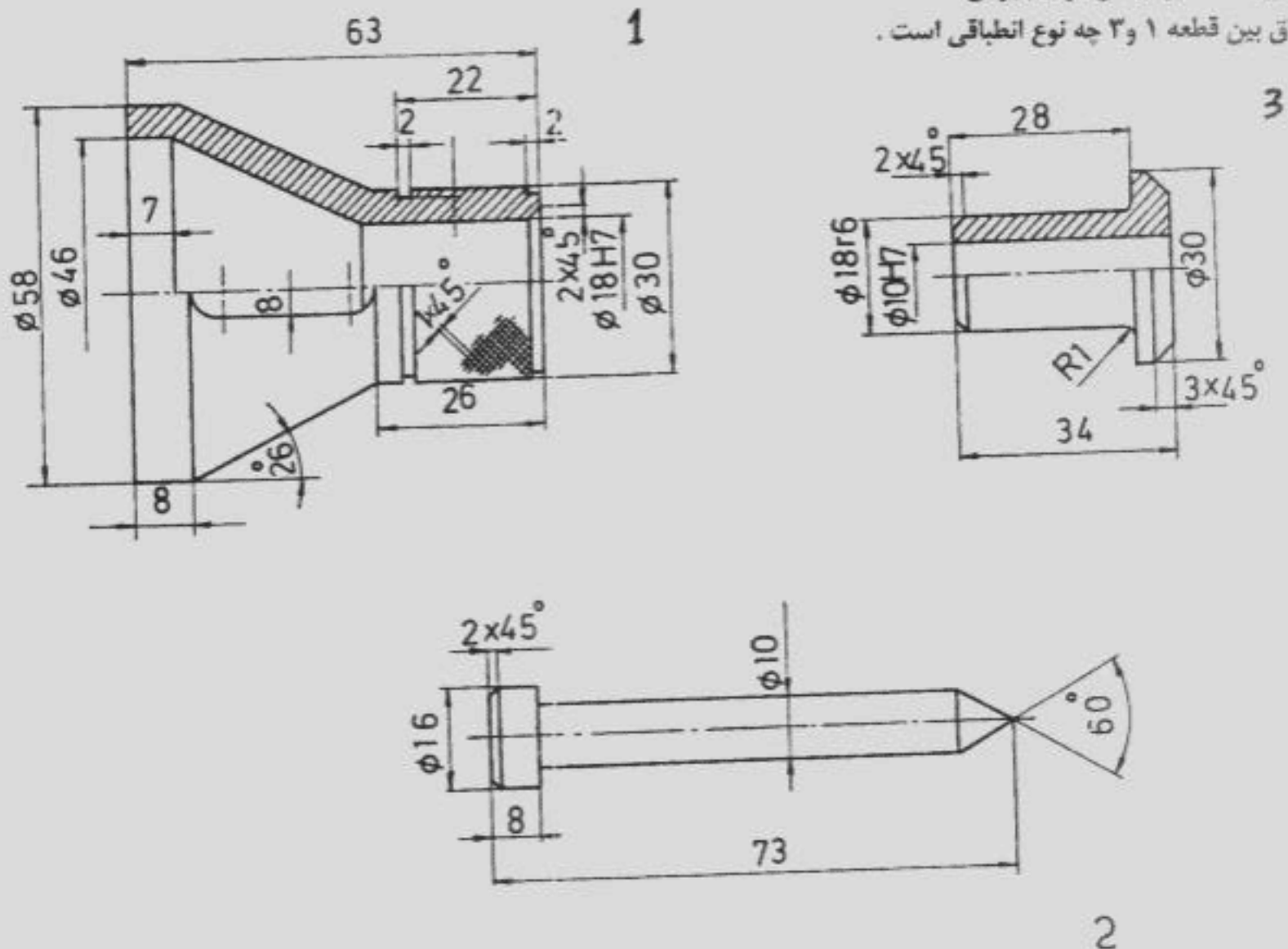
۴

تصاویر داده شده مربوط به یک سنبله مرکز یاب است. مطلوب است: مقیاس ۱:۱

۱۲

الف) ترسیم نقشه مرکب آن در نیم برش

ب) انطباق بین قطعه ۱ و ۲ چه نوع انطباقی است.



تذکر: در صورت عدم رعایت اصول نقشه کشی حد اکثر تا ۱/۵ نمره از نمره اکتسابی کسر می شود.

۲۰

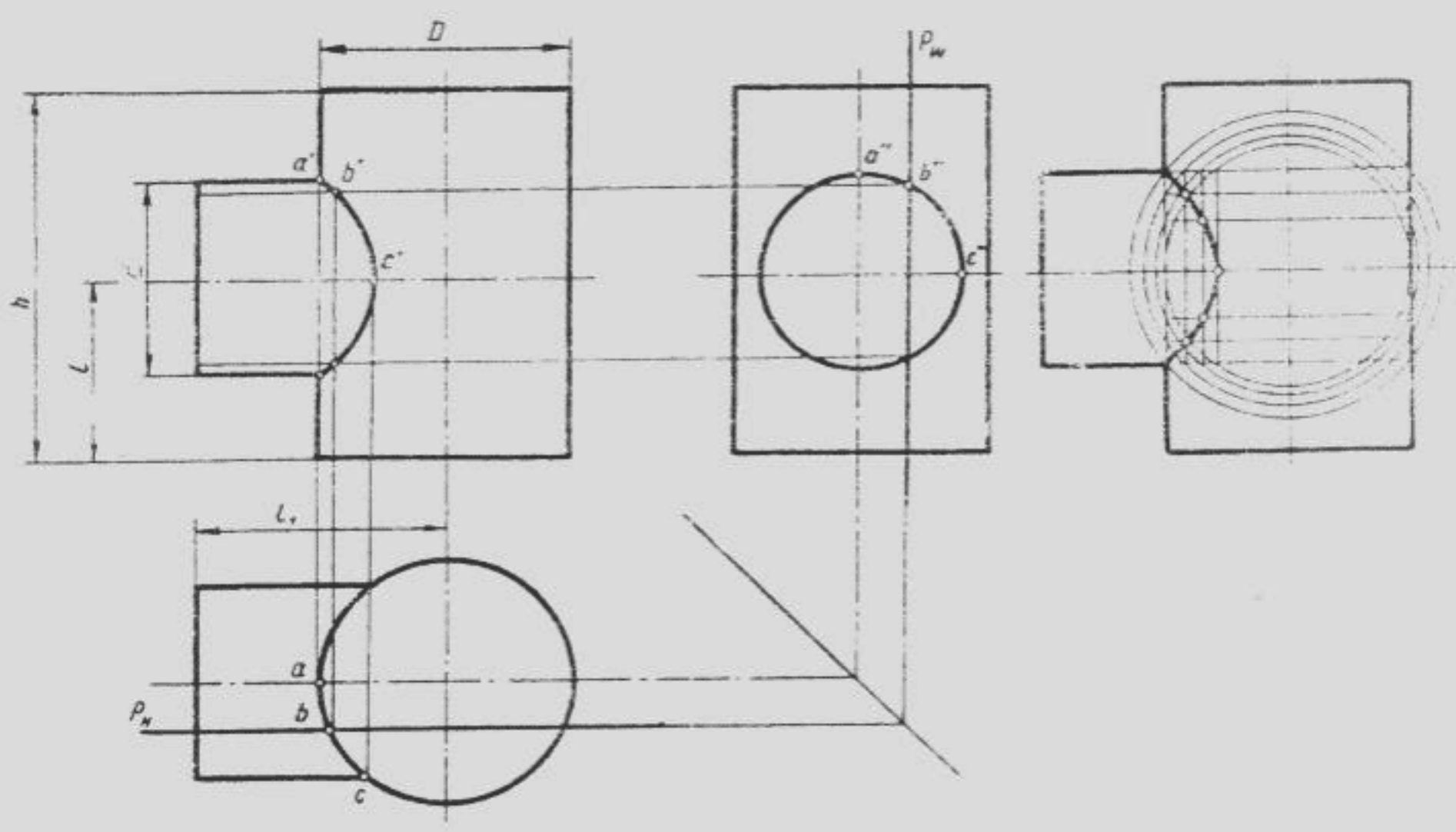
جمع نمرات

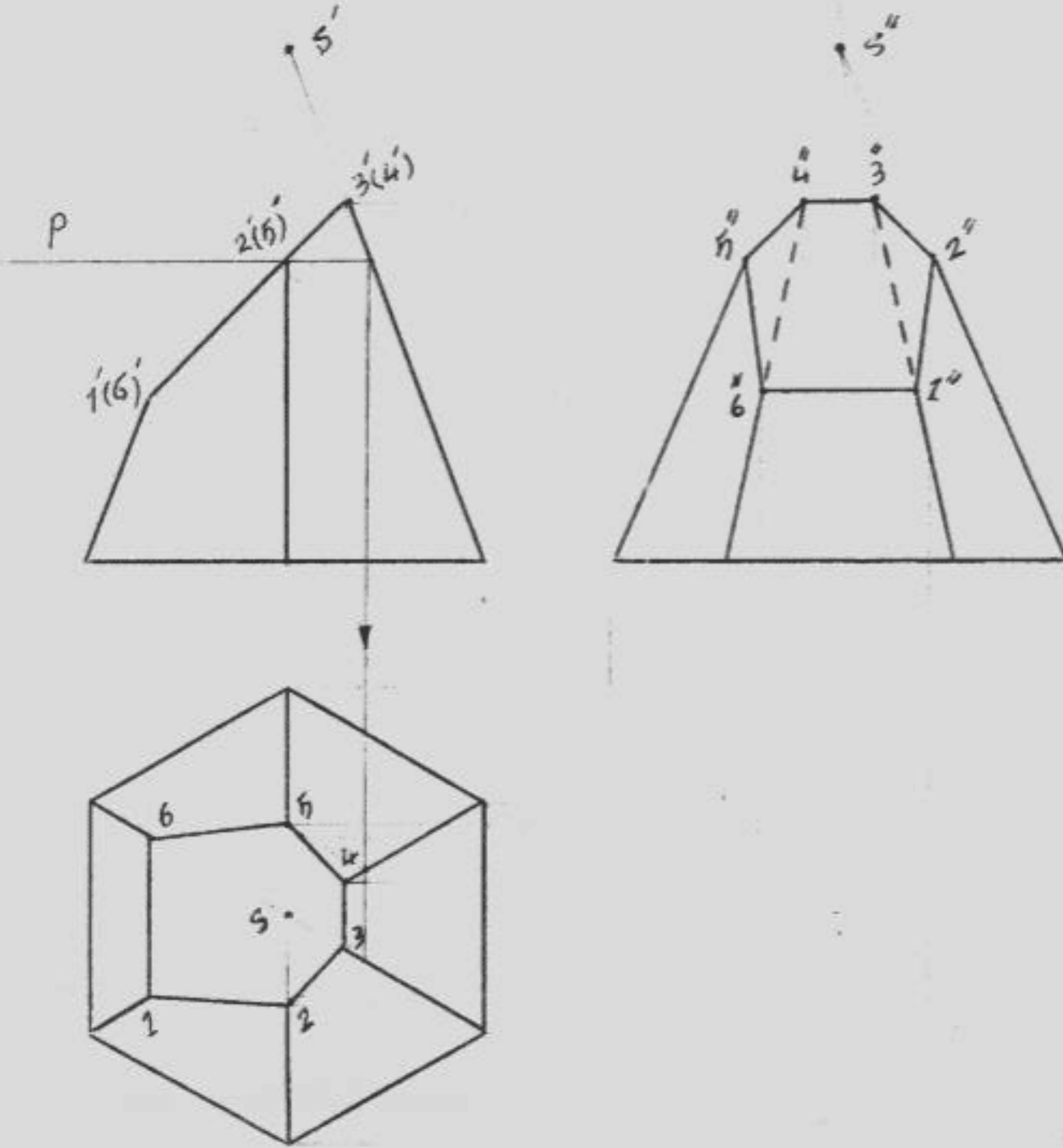
موفق و مؤید باشید

باسمه تعالی

مدت امتحان: ۲۰۰ دقیقه	رشته: ساخت و تولید	راهنمای تصحیح سوالات امتحان نهایی درس: رسم فنی تخصصی
تاریخ امتحان: ۱۳۸۵/۰۳/۰۳		سال سوم فنی و حرفه ای
اداره کل سنجش و ارزشیابی تحصیلی		کلید در ۳ صفحه

ردیف	راهنمای تصحیح
۱	RA (۰/۲۵), RZ (۰/۲۵), Ra عبارت است از متوسط ارتفاع خشنی سطح (۰/۲۵) و RZ عبارت است از معدل بلند ترین ارتفاع های زبری در ۵ نمونه (۰/۲۵)
۲	زمانیکه موقعیت تolerانس طوری باشد که انحراف اندازه های مجاز هر دو مثبت یا هر دو منفی باشند. (نمره ۰/۵) مانند $\phi 30 +0/1$ (نمره ۰/۵)
۳	مربوط به تolerانسهای فرم قطعات می شود (انحرافات شکلی یا هندسی قطعات) (نمره ۰/۵)
۴	اندازه های هستند که برای کار صحیح قطعه ضروری است و باید قطعه به طور دقیق طبق آن ساخته شود. (نمره ۰/۵)
۵	درز صلیبی (نمره ۰/۲۵) X (نمره ۰/۲۵)
۶	۱- هاشور قطعات نباید هم جهت باشد. (نمره ۰/۲۵) ۲- خط جدایش ورق ها نباید پرچ را قطع کند. (نمره ۰/۲۵)
۷	سوراخ از طریق براده برداری به کیفیت سطح خیلی صاف (سه مثلث) (نمره ۰/۲۵) و زیر قطعه به کیفیت سطح صاف (دو مثلث) (نمره ۰/۲۵) و سایر سطوح براده برداری مجاز نیست، اما در ساخت آن دقت کامل شود. (نمره ۰/۵)
۸	(۱ نمره)





الف ( ١ - ٥ - نمرة ٢ - ٥ - نمرة ٣ - ٥ - نمرة ٤ - ٥ - نمرة  
 ب ( ١ - ٥ - نمرة ٢ - ٥ - نمرة  
 ج ( ١ - ٥ - نمرة ٢ - ٥ - نمرة

