

نام و نام خانوادگی :

آزمون علوم کلاس چهارم

آموزشگاه : مصیب کاظمی

آموزگار : حامد رفیعی

فصل ۹ و ۱۱

تاریخ :/۰۱/۹۷

گزینه ی صحیح را با علامت × مشخص کن .

۱- کدام گروه از بی مهره ها فراوان ترین جانداران روی زمین هستند؟

حشرات سخت پوستان کرم ها هزارپایان

۲- کدام قسمت بدن مانند یک تلمبه ، خون را با فشار به درون رگ ها می فرستد ؟

روده ی باریک معده قلب شش ها

درست یا نادرست بودن عبارت های زیر را مشخص کن .

۳- سرخرگ ها خون بخش های مختلف بدن را وارد قلب می کنند . درست نادرست

۴- کوچک ترین واحد ساختمانی بدن سلول نام دارد . درست نادرست

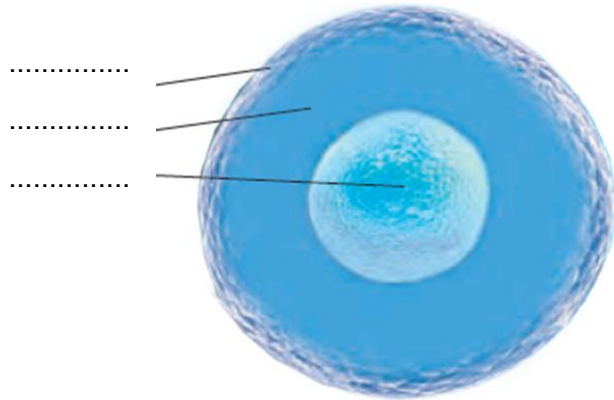
۵- کرمک کرمی است که در روده ی انسان زندگی می کند . درست نادرست

۶- جانداران زیر را در جدول طبقه بندی کنید.

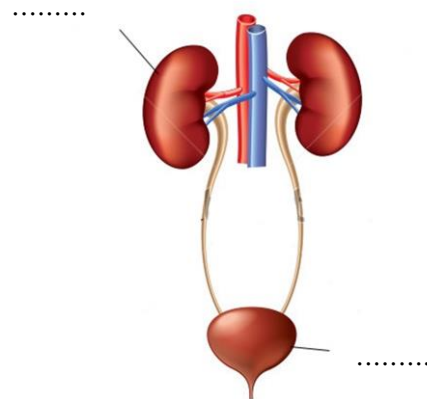
(خرخاکی ، عقرب ، زنبورعسل ، زالو ، مورچه ، خرچنگ ، عنکبوت ، کرمک)

سخت پوستان	عنکبوتیان	حشرات	کرم ها

۷ - باتوجه به شکل زیر قسمت های مختلف سلول را مشخص کن.

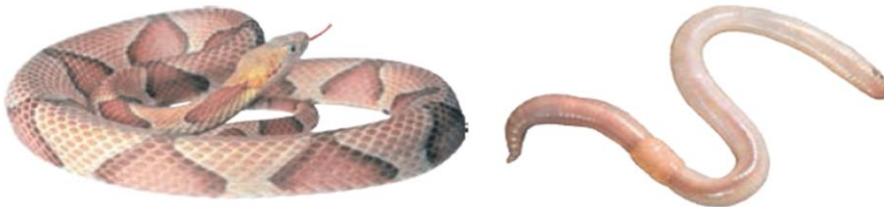


۸ - باتوجه به شکل زیر نام اندام های مشخص شده و وظیفه ی هر کدام را بنویس.



..... :
..... :

۹ - برای این دو جانور دو تفاوت و دو شباهت بنویس.



تفاوت ها :
شباهت ها :

نتیجه ی نهایی :