

۱- گزینه مناسب را انتخاب کنید

- کدام مورد توسط مجسمه محافظت می شود .

الف (قلب ب) مغز ج) نخاع د) شش

- کدام یک فرمانده اصلی بدن است .

الف (نخاع ب) رشته های عصبی ج) مغز د) گیرنده های حسی

- کدام یک نور وارد شده به چشم را کنترل می کند

الف (قرنیه ب) شبکیه ج) مردمک د) عدسی

- با رسیدن پیام صدا به کدام قسمت بدن انسان ، آن را می شنویم

الف (بخش حلزونی شکل ب) پرده ی گوش ج) لاله گوش د) مغز

- کدام یک در انتهای مجرای گوش قرار دارد .

الف (سوراخ گوش ب) استخوان های کوچک گوش ج) پرده ی گوش د) بخش حلزونی شکل

۲- جاهای خالی را کامل کنید .

- جایی که دو استخوان به هم وصل شده اند می گویند

- ستون مهره ها از تعداد زیادی درست شده است

- از روی هم قرار گرفتن مهره ها لوله ای تشکیل می شود که در آن قرار دارد

- قسمت های سخت زیر پوست بدن، هستند.

- چشم انسان اندامی کروی شکل بوده و مخصوص حس است

- افراد کم شنوا برای بهتر شنیدن از استفاده می کنند

۳- درستی یا نادرستی را مشخص کنید

- نخاع در کنترل فعالیت های بدن به مغز کمک می کند

- همه ماهیچه های بدن شکل یکسانی دارد

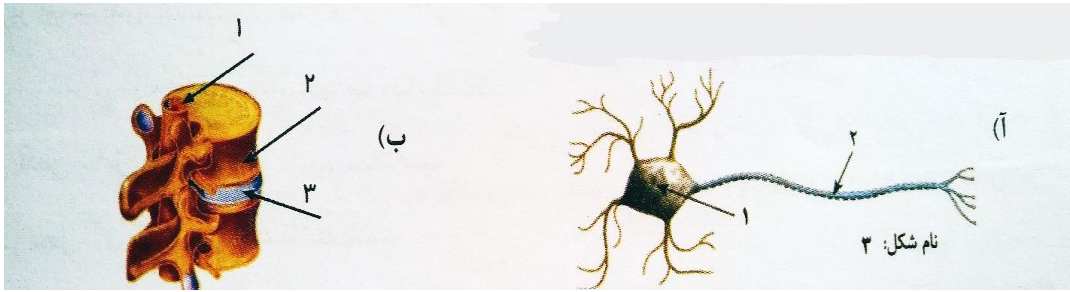
- قسمت های آسیب دیده استخوان هیچ وقت قابل ترمیم نیست

- پلک زدن باعث می شود اشک روی چشم پخش شود

- عینیه خارجی ترین لایه چشم است

۴- دو ماهیچه ارادی و دو ماهیچه کاملاً غیر ارادی را نام ببرید .

۵- قسمت های شکل را کامل کنید



۶- دو مورد از راه های مراقبت از استخوان را بنویسید .

۷- عملکرد استخوان ساعد و ماهیچه های بازو را در خم و راست شدن دست توضیح دهید .

۸- به چه افرادی نزدیک بین و چه افرادی دور بین می گویند

۹- دو راه مراقبت از چشم را بنویسید .

۱۰- فایده ی ماده ی چرب درون گوش چیست .

موفق باشید - عزیزی